

Agglomerationsprogramm 5. Generation
ÜBERSICHTSKARTE
 ÜBERSICHTSPLAN

Bindende Karte, die Standorte der Elemente werden nur andeutungsweise dargestellt

Daten © AggloFribourg, Archam, Biol, Citec, GEA, Team+, Transitec, 2024 | Hintergrund : Amtliche Vermessung © Staat Freiburg, 2023

SIEDLUNG

- Strategische Agglomerationsstandorte
- Kernperimeter
- Erster Agglomerationsgürtel
- Zweiter Agglomerationsgürtel
- Periurbaner Perimeter

Das Siedlungsgebiet ist auf der Übersichtskarte des AP5 nicht dargestellt

MOBILITÄT

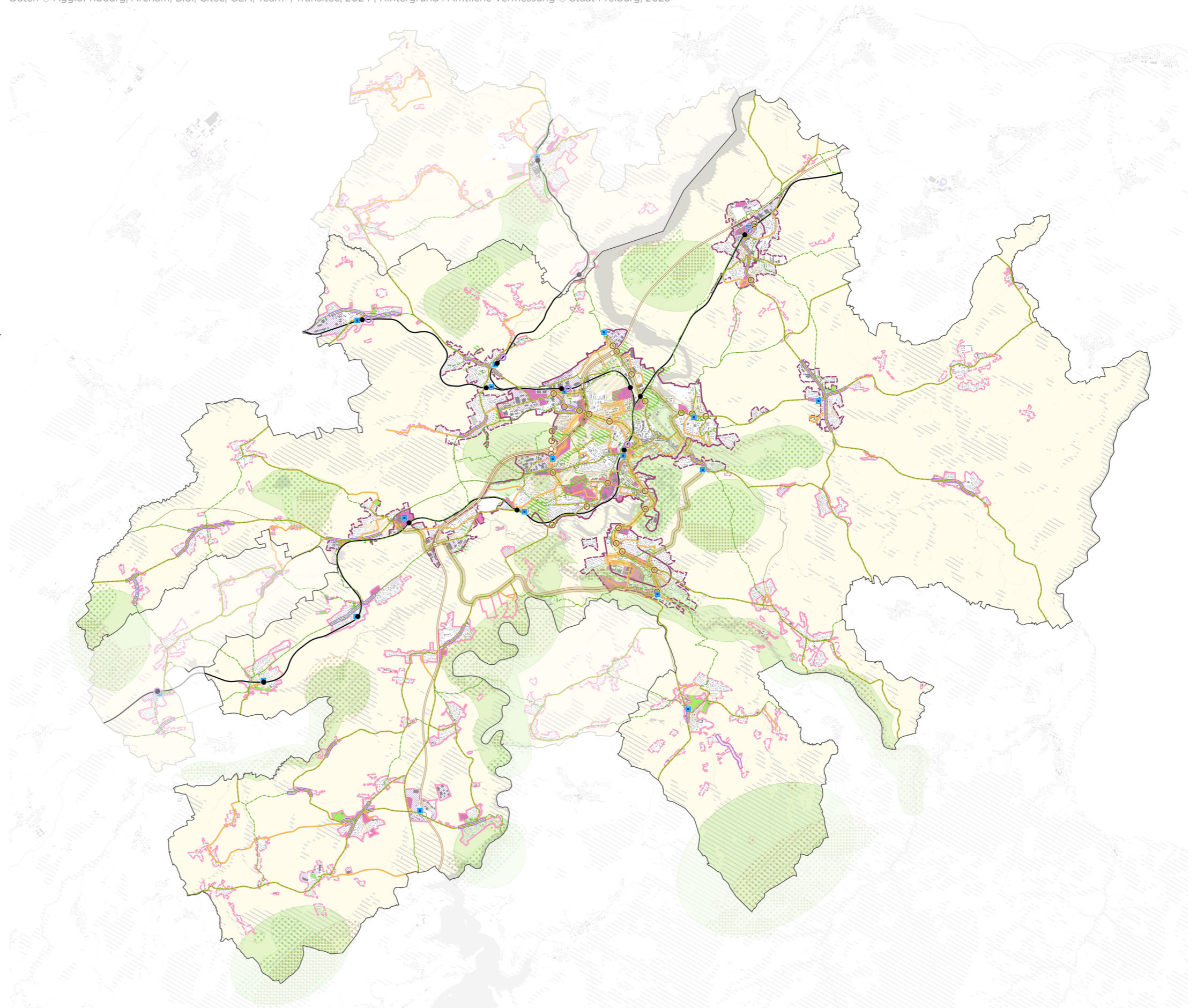
- Velowegnetz der Agglomeration
- Busnetz
- Untersuchte Abschnitte für eine mögliche Strassenbahn
- Autobahnabdeckung
- Verkehrsverteilerling
- Zufahrtssteuerung
- P+R
- Valtraloc
- Eisenbahnanlagen für den Warentransport
- Logistikflächen

NATURE UND LANDSCHAFT

- Grünzäsuren
- Ökologische Kontinuitäten
- Natur- und Freizeiträume
- "Sensible" Untersektoren der Natur- und Freizeiträume
- "Zu gestaltende" Untersektoren der Natur- und Freizeiträume
- Stadtparks
- Periurbane Parks

Hintergrund

- Gebäude
- Fließ-, Stillgewässer
- Wald
- Gemeinden, die an AP5 teilnehmen
- Andere Gemeinden im BeSa-Gebiet
- Strukturierendes Strassennetz
- Autobahn
- Autobahnanschlüsse
- Eisenbahnnetz
- Bahnhöfe



Agglomerationsprogramm 5. Generation
ÜBERSICHTSKARTE
 ZOOM 01

Bindende Karte, die Standorte der Elemente werden nur andeutungsweise dargestellt

Daten © AggloFribourg, Archam, Biol, Citec, GEA, Team+, Transitec, 2024 | Hintergrund : Amtliche Vermessung © Staat Freiburg, 2023

SIEDLUNG

- Strategische Agglomerationsstandorte
- Kernperimeter
- Erster Agglomerationsgürtel
- Zweiter Agglomerationsgürtel
- Periurbaner Perimeter

Das Siedlungsgebiet ist auf der Übersichtskarte des AP5 nicht dargestellt

MOBILITÄT

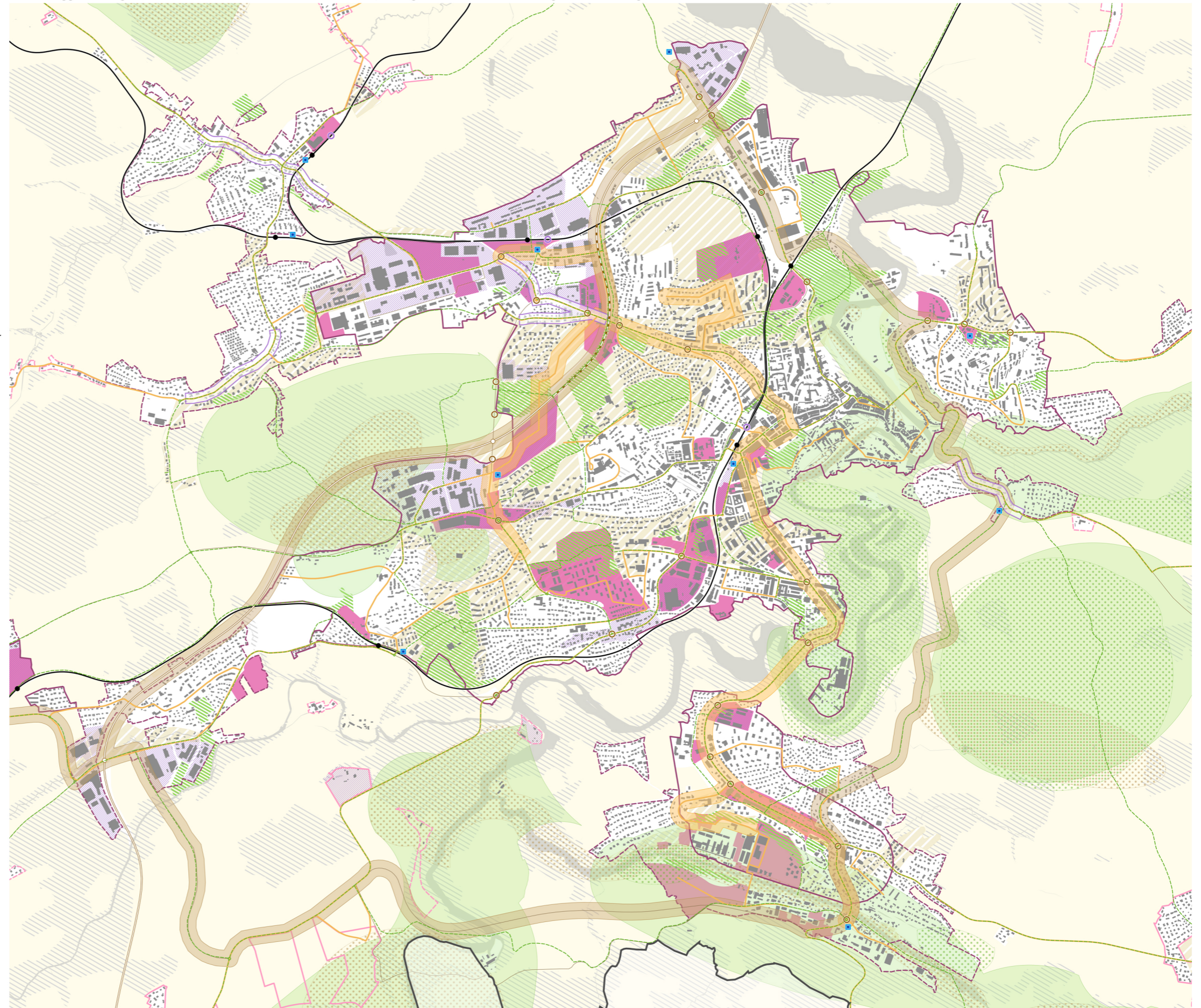
- Velowegnetz der Agglomeration
- Busnetz
- Untersuchte Abschnitte für eine mögliche Strassenbahn
- Autobahnabdeckung
- Verkehrsverteillerring
- Zufahrtssteuerung
- P+R
- Valtraloc
- Eisenbahnanlagen für den Warentransport
- Logistikflächen

NATURE UND LANDSCHAFT

- Grünzäsuren
- Ökologische Kontinuitäten
- Natur- und Freizeiträume
- "Sensible" Untersektoren der Natur- und Freizeiträume
- "Zu gestaltende" Untersektoren der Natur- und Freizeiträume
- Stadtparks
- Periurbane Parks

Hintergrund

- Gebäude
- Fliess-, Stillgewässer
- Wald
- Gemeinden, die an AP5 teilnehmen
- Andere Gemeinden im BeSa-Gebiet
- Strukturierendes Strassennetz
- Autobahn
- Autobahnanschlüsse
- Eisenbahnnetz
- Bahnhöfe



Agglomerationsprogramm 5. Generation
ÜBERSICHTSKARTE
 ZOOM 02

Bindende Karte, die Standorte der Elemente werden nur andeutungsweise dargestellt

Daten © AggloFribourg, Archam, Biol, Citec, GEA, Team+, Transitec, 2024 | Hintergrund : Amtliche Vermessung © Staat Freiburg, 2023

SIEDLUNG

- Strategische Agglomerationsstandorte
- Zweiter Agglomerationsgürtel
- Kernperimeter
- Periurbaner Perimeter
- Erster Agglomerationsgürtel

Das Siedlungsgebiet ist auf der Übersichtskarte des AP5 nicht dargestellt

MOBILITÄT

- Velowegnetz der Agglomeration
- Busnetz
- Untersuchte Abschnitte für eine mögliche Strassenbahn
- Autobahnabdeckung
- Verkehrsverteilerling
- Zufahrtssteuerung
- P+R
- Valtraloc
- Eisenbahnanlagen für den Warentransport
- Logistikflächen

NATURE UND LANDSCHAFT

- Grünzäsuren
- Stadtparks
- Ökologische Kontinuitäten
- Periurbane Parks
- Natur- und Freizeiträume
- "Sensible" Untersektoren der Natur- und Freizeiträume
- "Zu gestaltende" Untersektoren der Natur- und Freizeiträume

Hintergrund

- Gebäude
- Fließ-, Stillgewässer
- Wald
- Gemeinden, die an AP5 teilnehmen
- Andere Gemeinden im BeSa-Gebiet
- Strukturierendes Strassennetz
- Autobahn
- Autobahnanschlüsse
- Eisenbahnnetz
- Bahnhöfe

