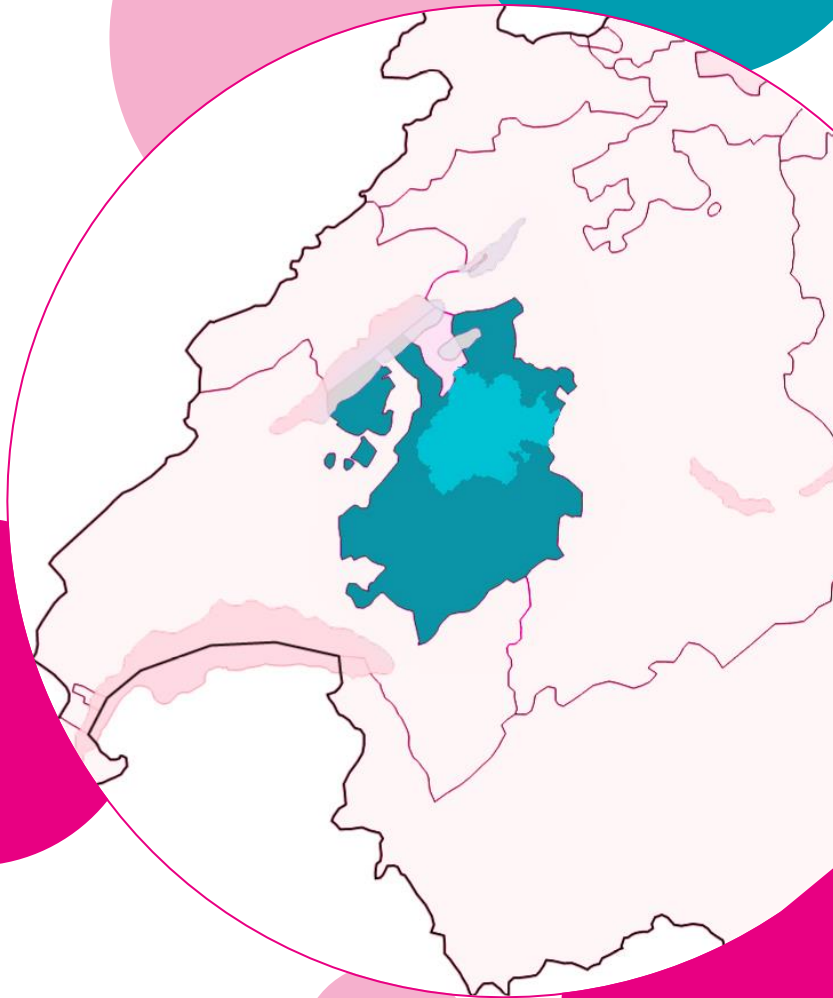


SÉANCE D'INFORMATION PA5



AGGLO
FRIBOURG - FREIBURG

1^{er} MAI 2024



SÉANCE D'INFORMATION **PA5**

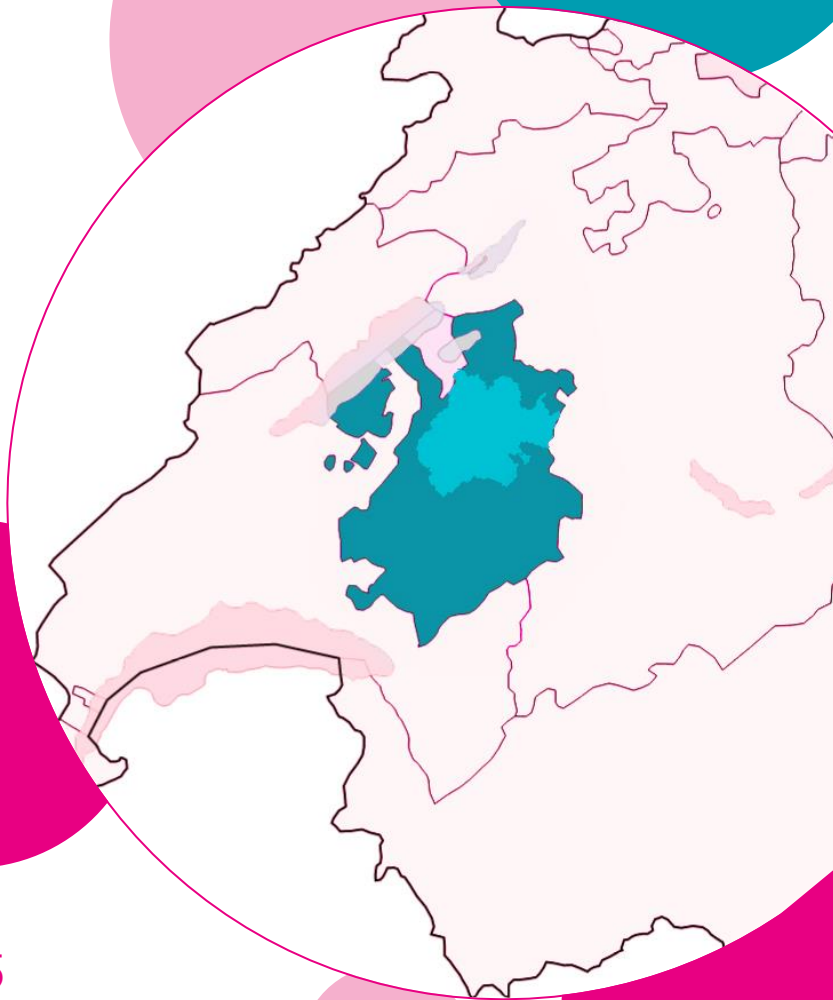
BIENVENUE



AGGLO
FRIBOURG - FREIBURG

Eliane Dévaud-Sciboz, Présidente COPIL-PA5

01.05.2024



UNITÉ DANS LA DIVERSITÉ

- Première à 25 communes
- Procédure d'élaboration du document adaptée au périmètre de travail
- Prise en compte de la diversité du territoire dans la définition du contenu de la planification



OBJECTIFS DE LA SÉANCE

1. Informer sur la procédure d'élaboration
2. Présenter les principaux contenus de la planification
3. Informer sur les enjeux pour les communes participantes
4. Contextualiser la démarche dans le cadre des réflexions institutionnelles en cours
5. Partager un moment convivial au terme de la séance



SÉANCE D'INFORMATION **PA5**

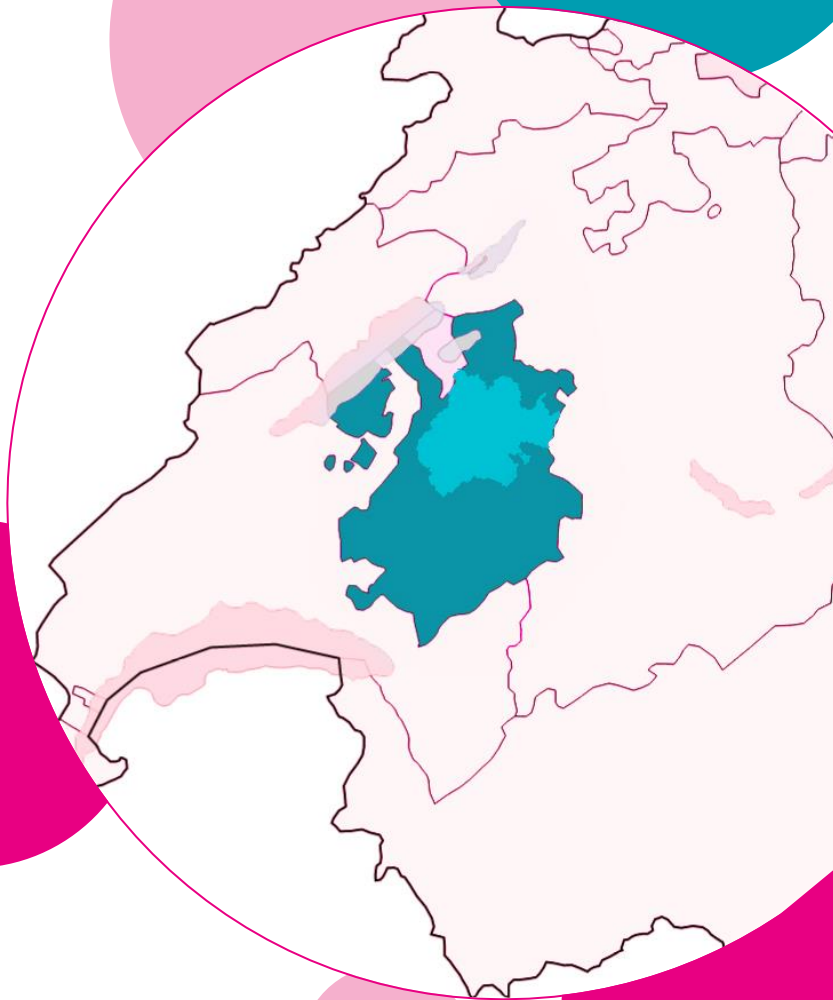
INTRODUCTION



AGGLO
FRIBOURG - FREIBURG

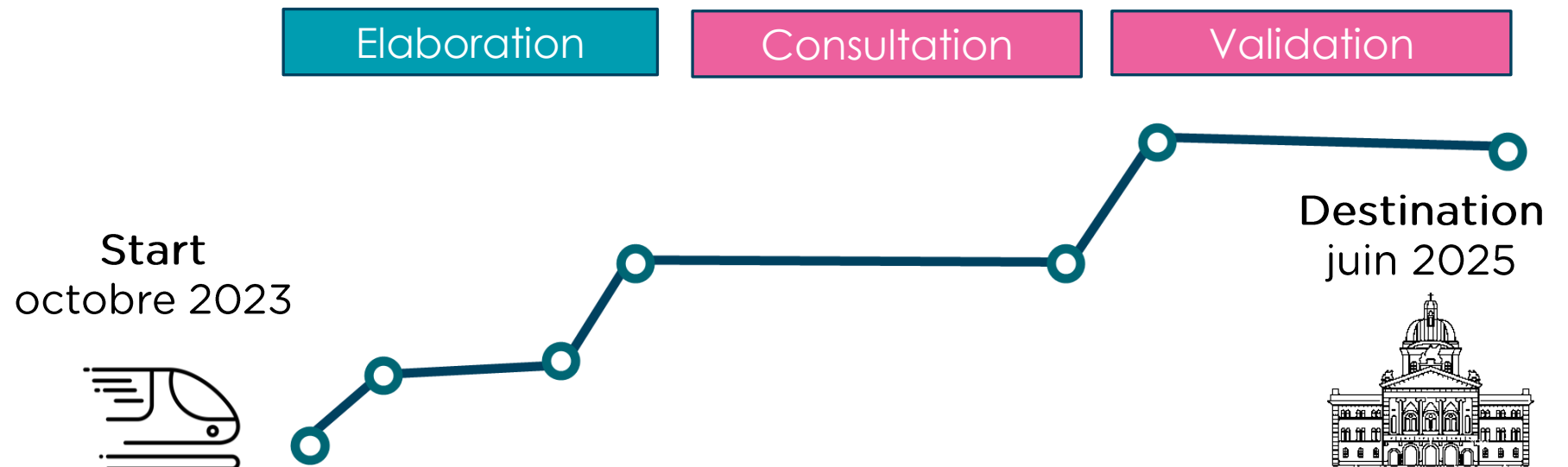
Félicien Frossard, Secrétaire général

01.05.2024



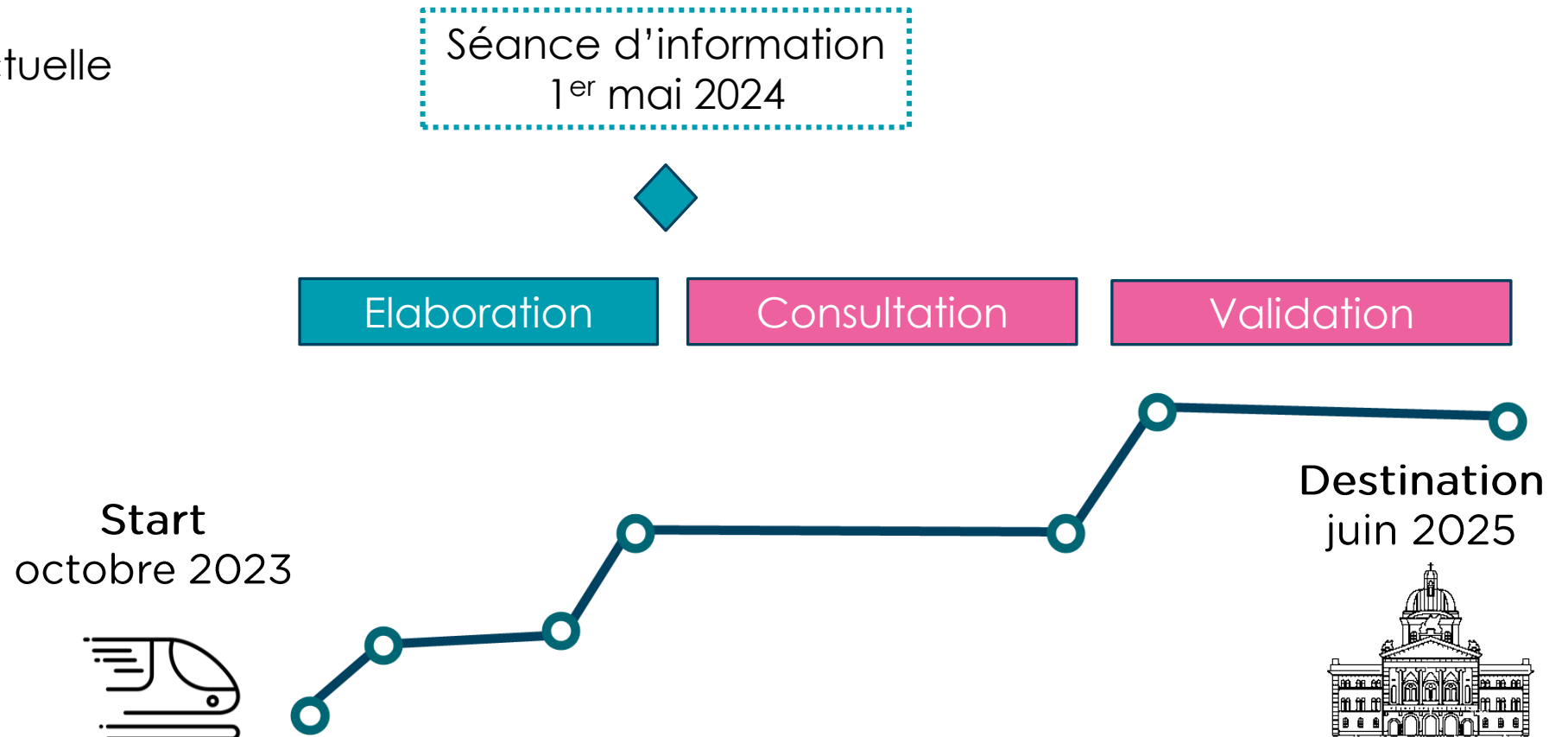
CARNET DE VOYAGE

- **Train PA5**
- Départ: octobre 2023
- Destination: Confédération, Berne

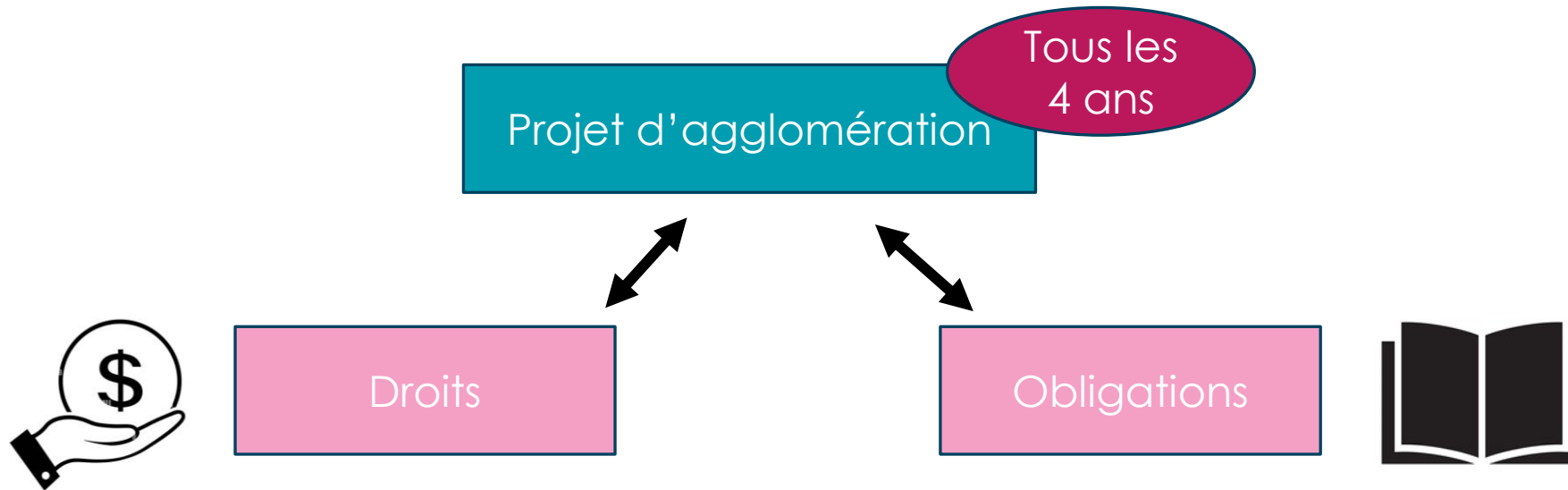


CARNET DE VOYAGE

- **Train PA5**
- Position actuelle

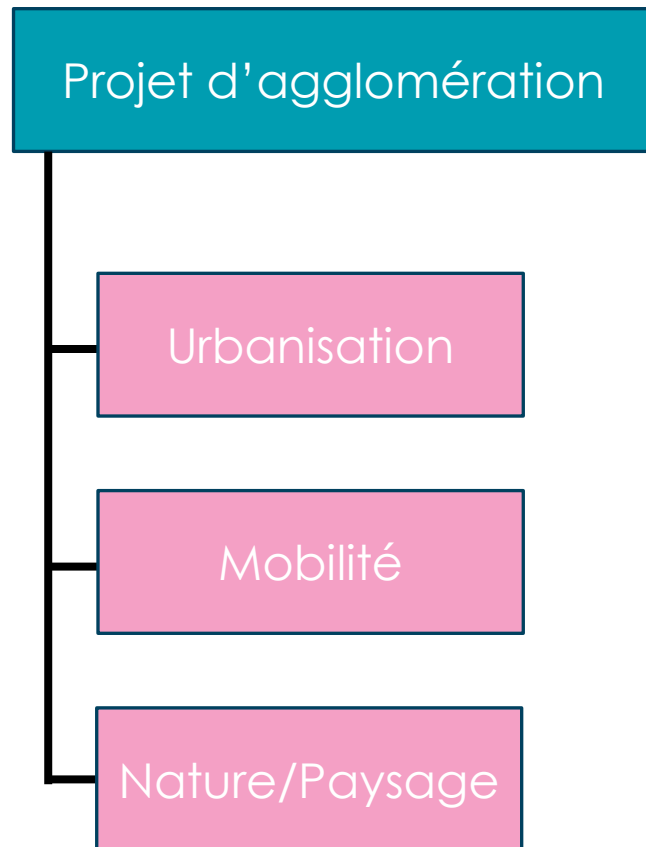


CARACTÉRISTIQUES



- Planification dynamique
- Opportunités financières mais règles communes à respecter

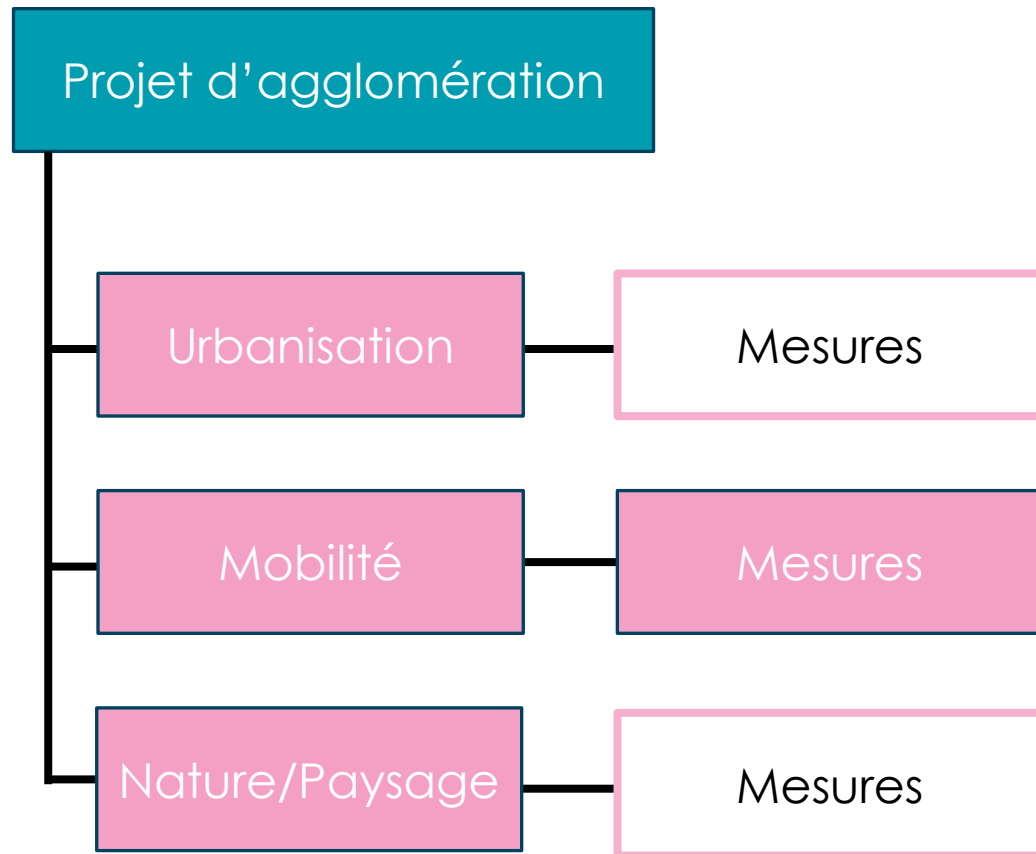
PROJETS D'AGGLOMÉRATION



Projet d'agglomération

Planification territoriale qui vise au développement harmonieux en matière d'urbanisation et de mobilité ainsi que de préservation du paysage, de l'environnement et des ressources.

PROJETS D'AGGLOMÉRATION

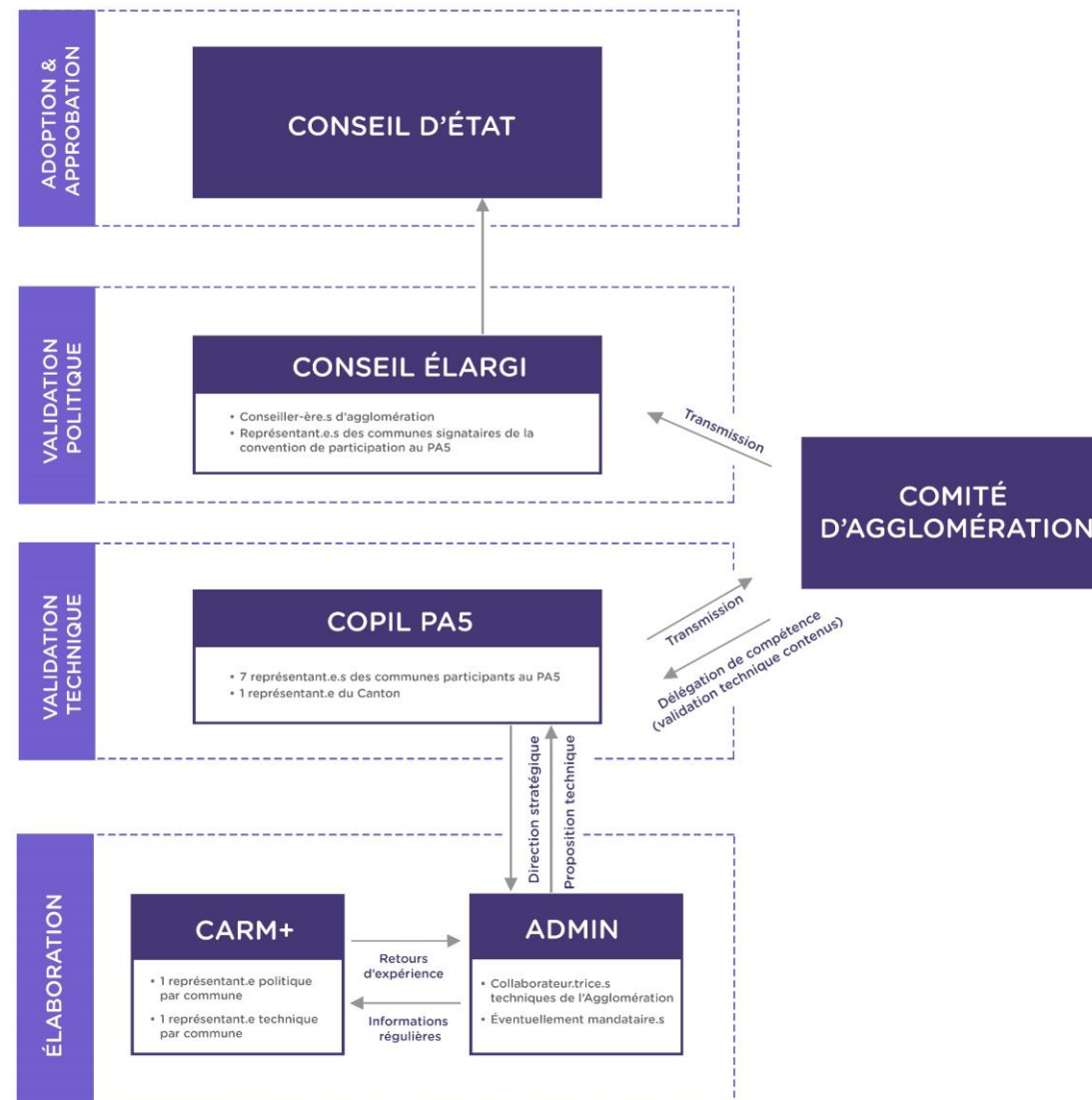


Mesures du projet d'agglomération

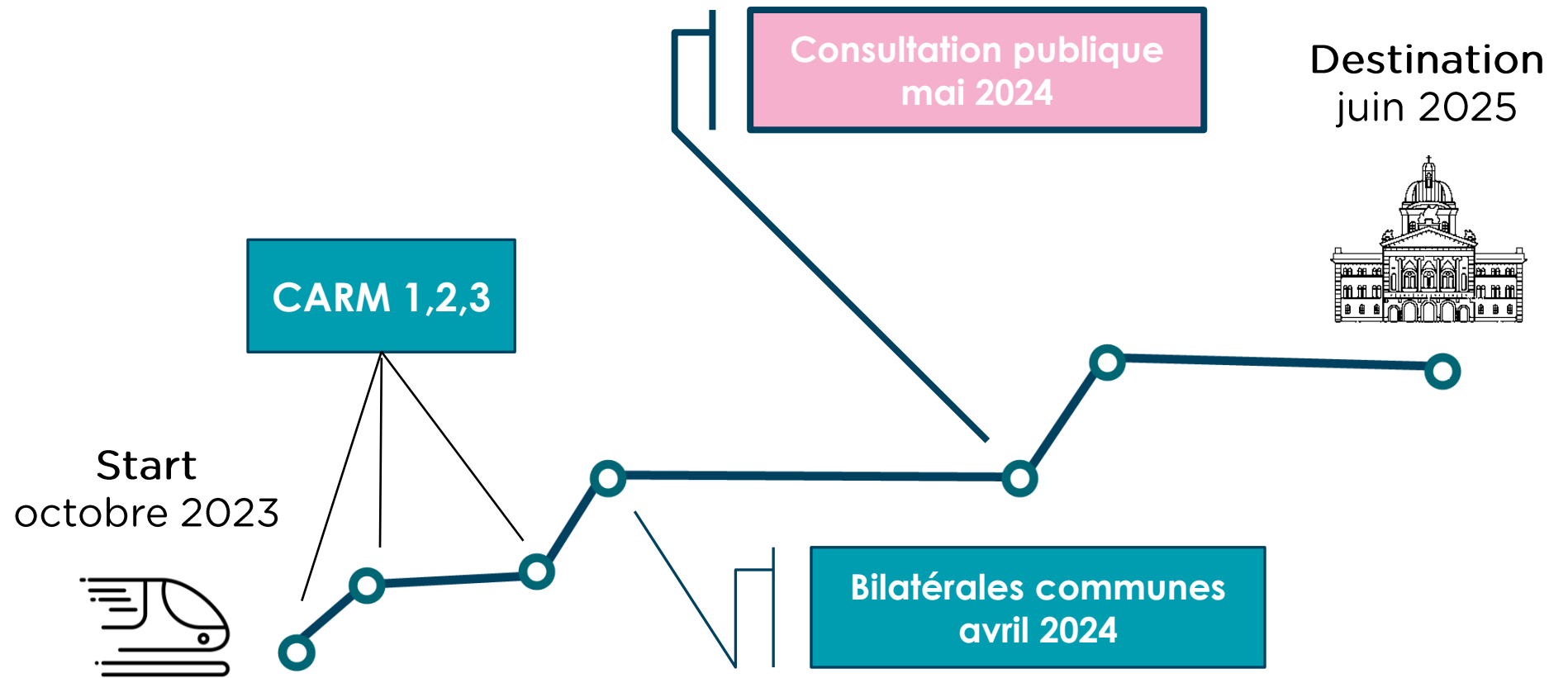
Actions ou infrastructures qui découlent de ladite planification et qui, une fois réalisées, assureront le développement harmonieux et durable du territoire concerné.

Seules les mesures mobilité sont financées par le fonds fédéral FORTA et par le Canton.

GOUVERNANCE



CARNET DE VOYAGE

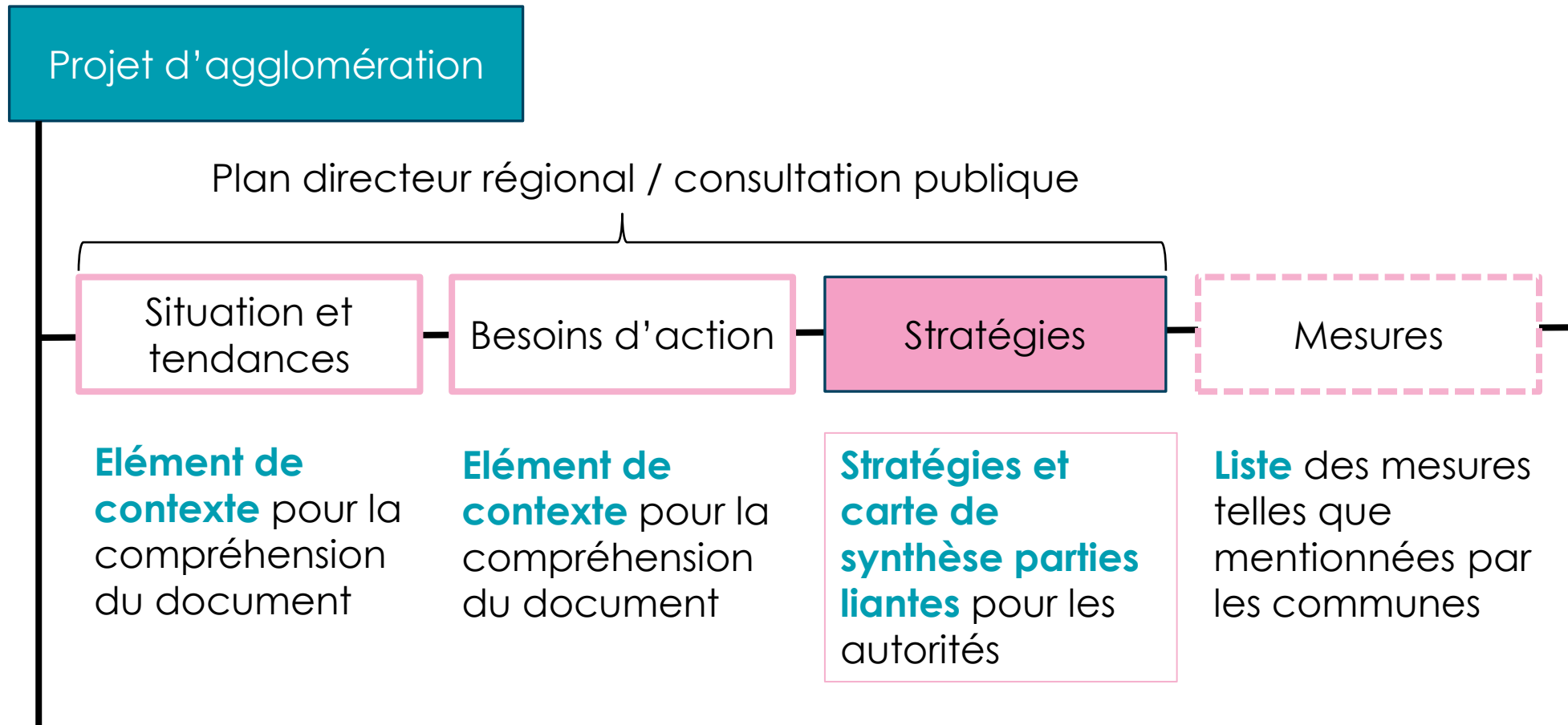


CONSULTATION PUBLIQUE

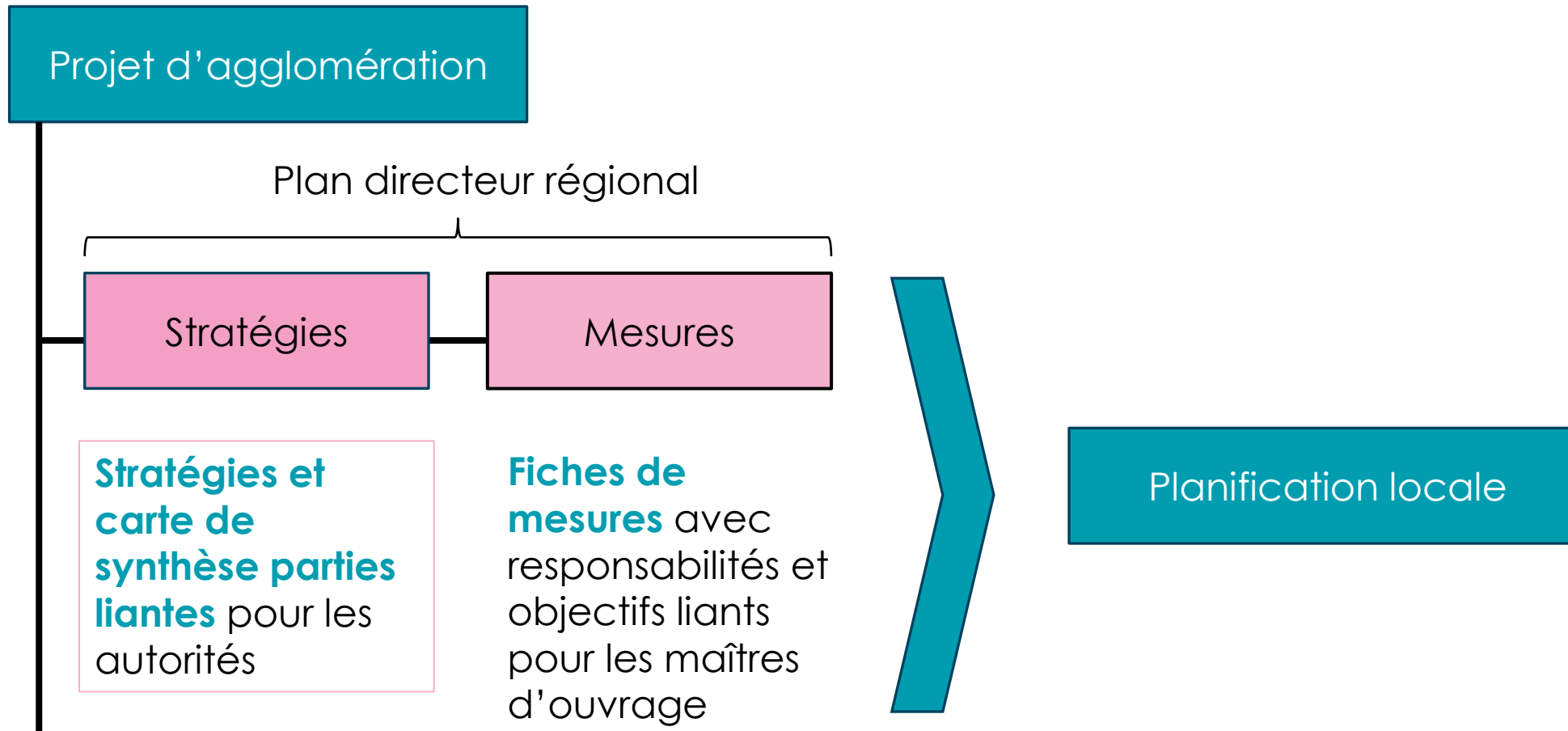


- QUI** Toute collectivité, personne, ou association intéressée
- QUAND** Deux mois pour les particuliers, trois mois pour les autorités
→ 23 mai au 23 juillet / 23 août 2024
- COMMENT** Formulaire de base à disposition sur notre site internet
- POURQUOI** Amélioration en vue du document soumis à validation

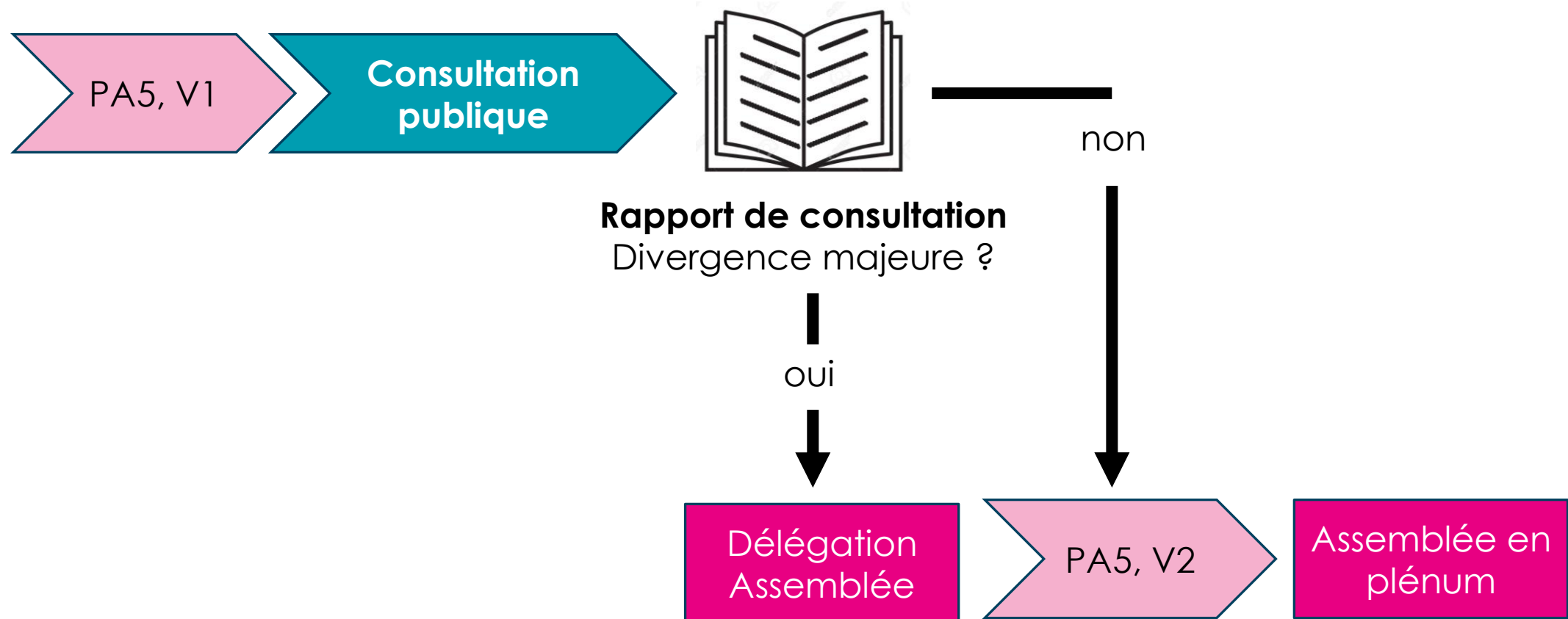
CONSULTATION PUBLIQUE



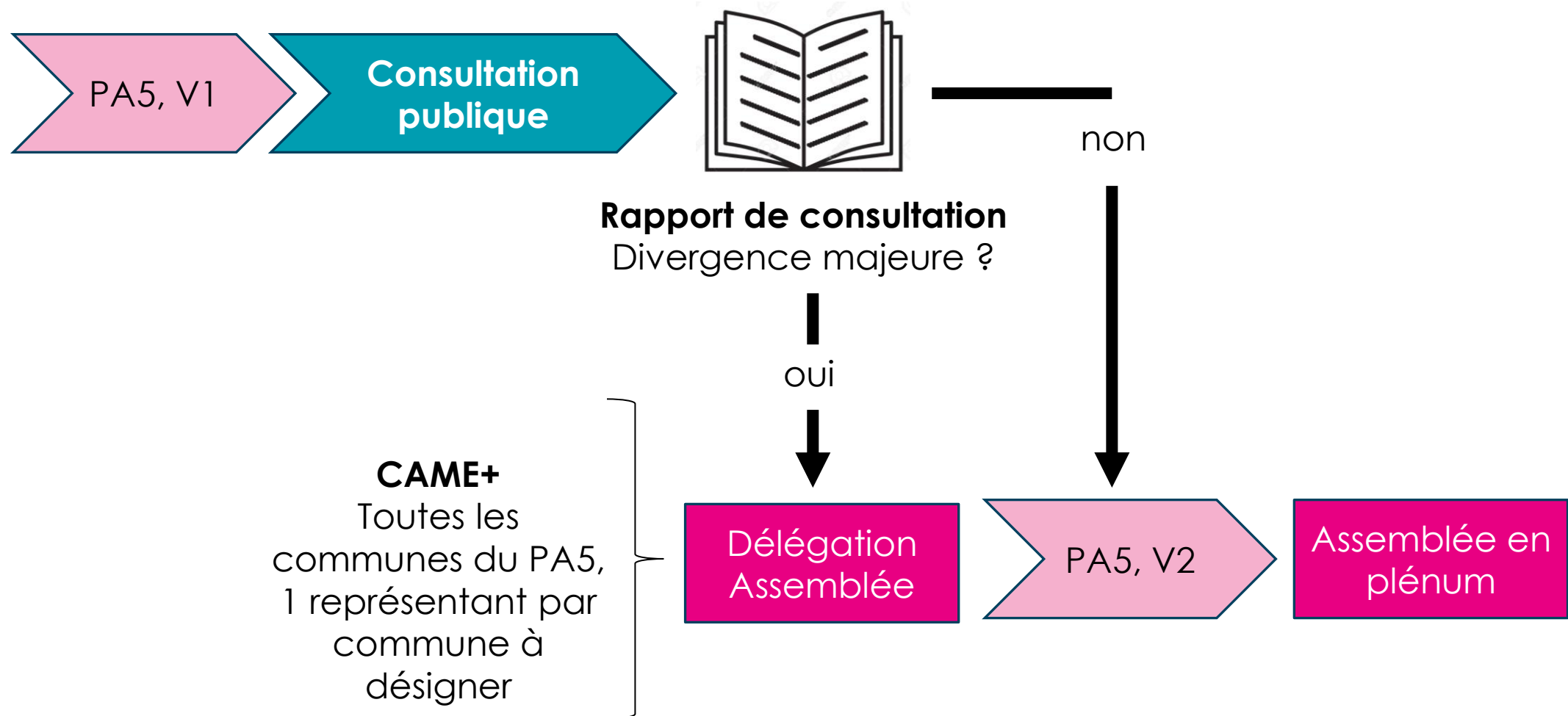
CONSULTATION PUBLIQUE



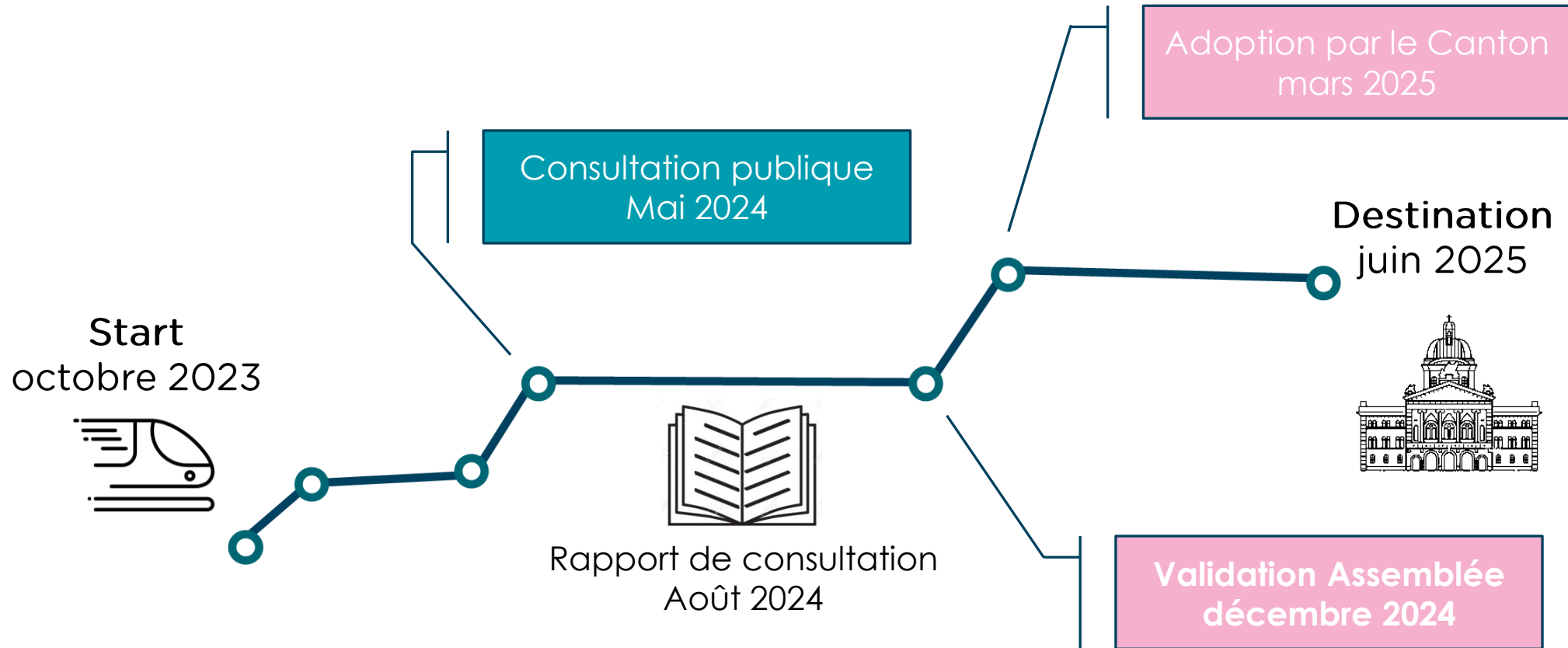
CONSULTATION PUBLIQUE



CONSULTATION PUBLIQUE



CARNET DE VOYAGE



SÉANCE D'INFORMATION **PA5**

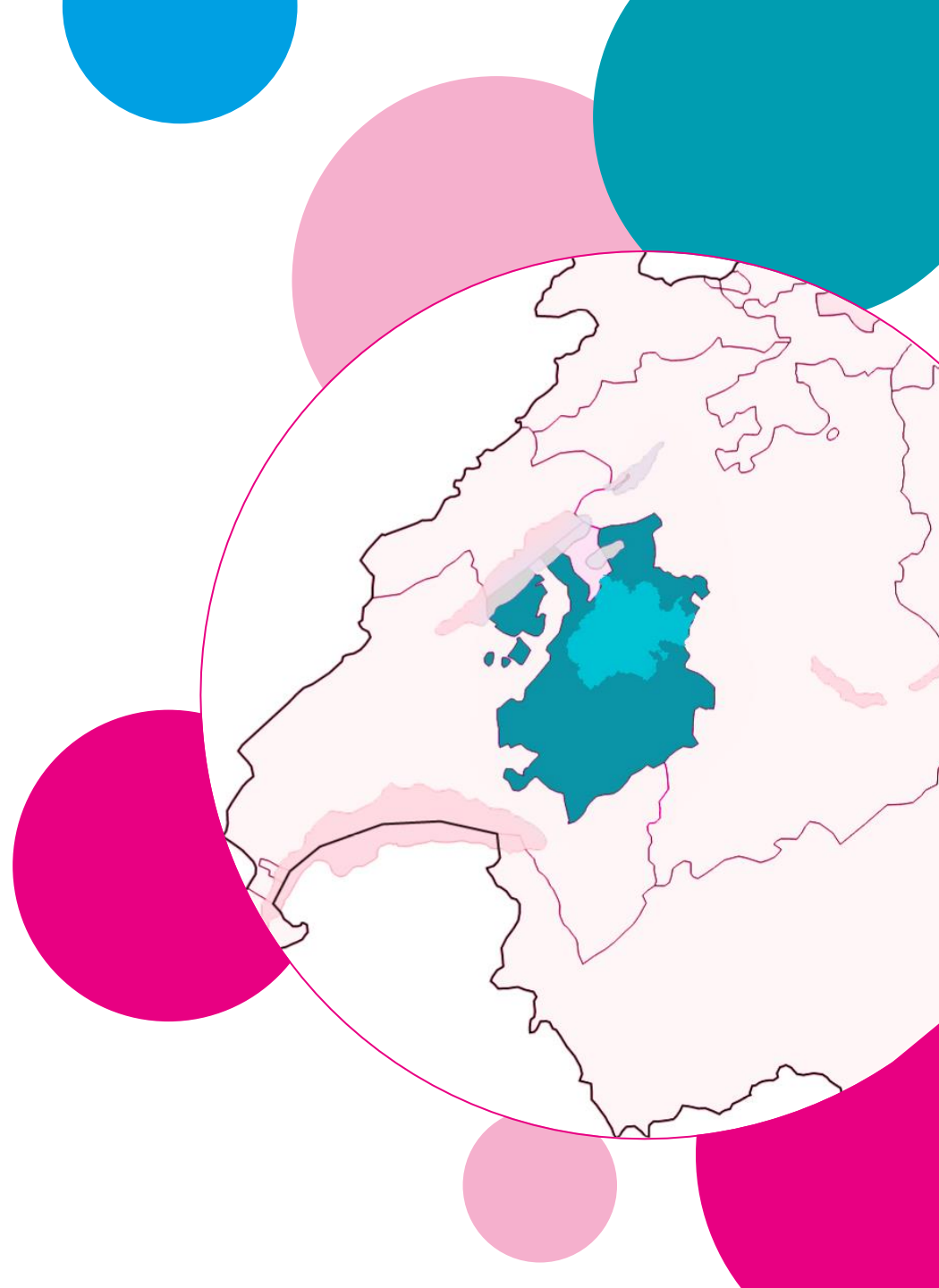
URBANISATION



AGGLO
FRIBOURG - FREIBURG

Lauriane Grosjean

01.05.2024

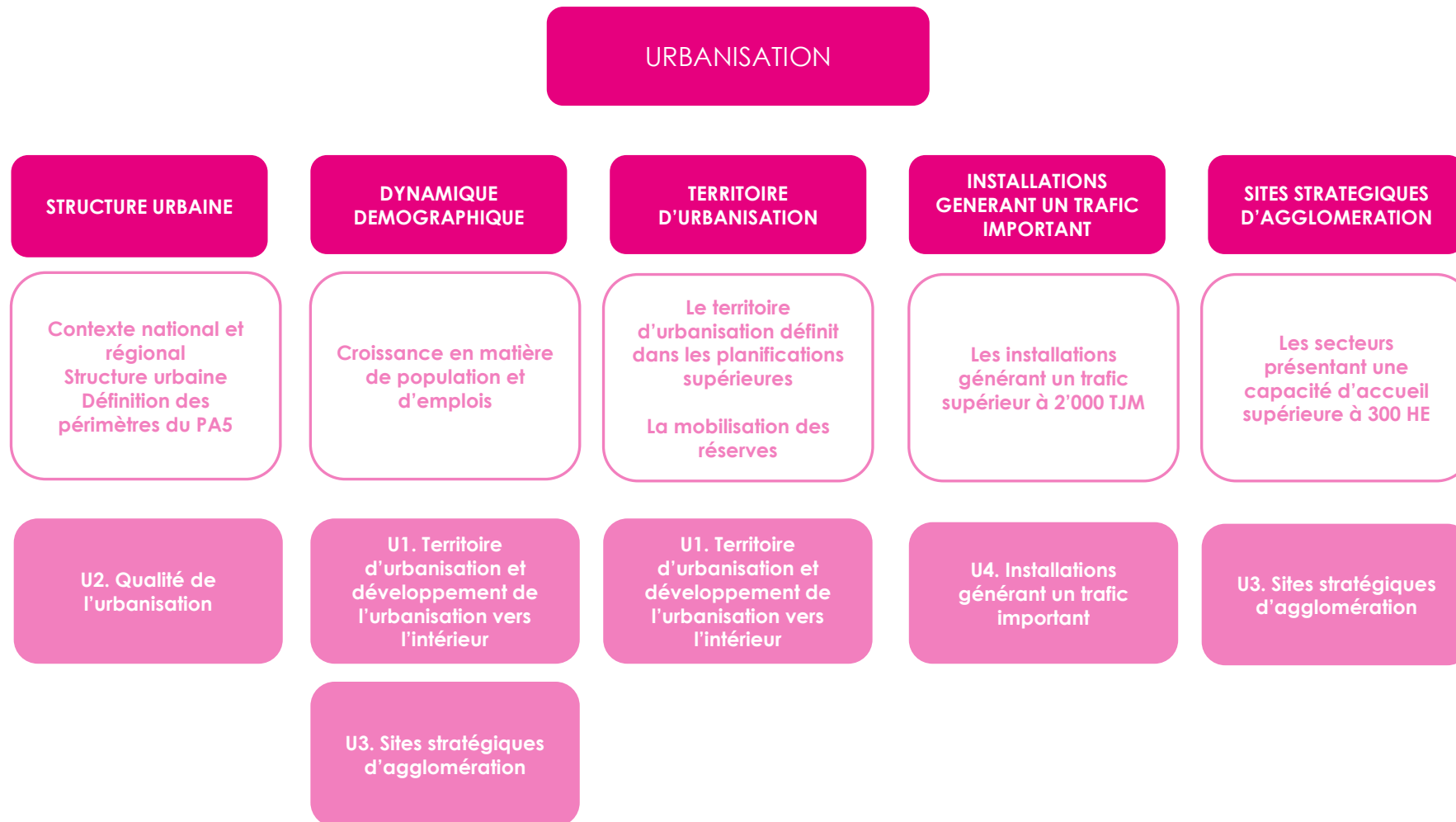


QUELS BUTS POUR LA THÉMATIQUE URBANISATION ?

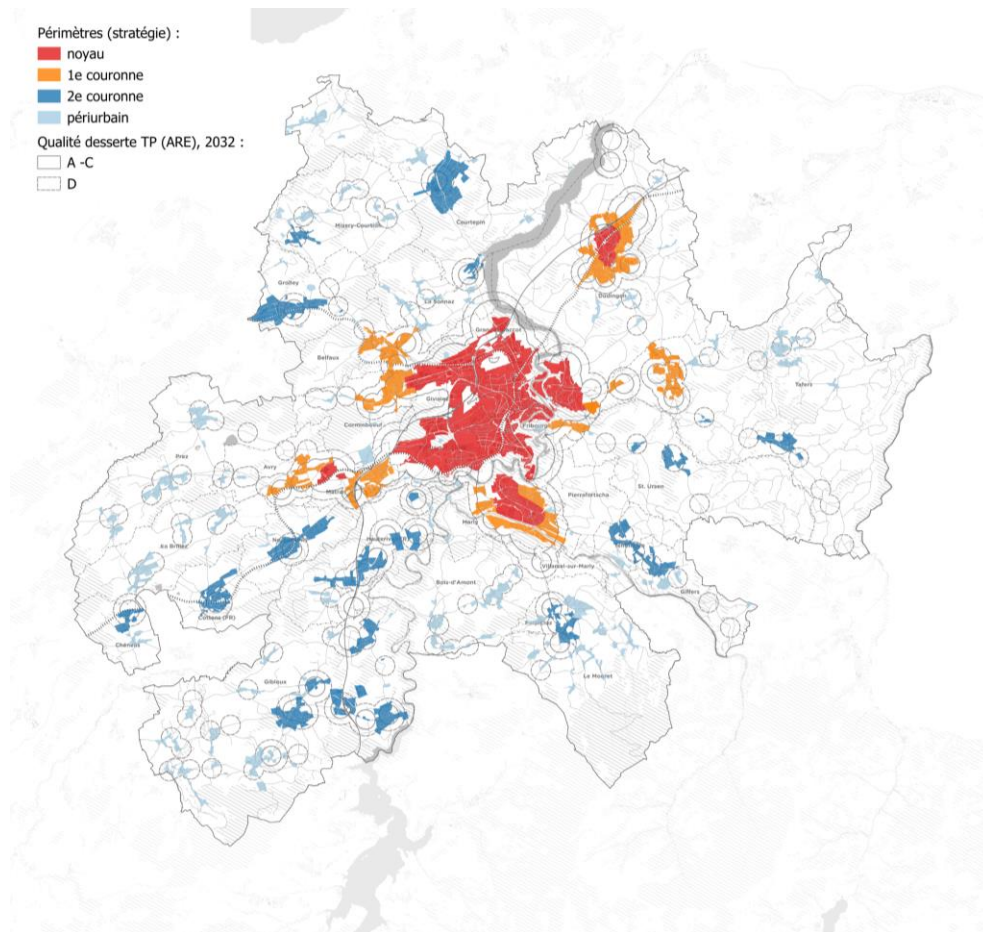


- Coordonner urbanisation et transports
- Eviter le mitage et assurer un développement cohérent du territoire
- Penser la qualité des développements

LA THÉMATIQUE URBANISATION DANS LE PA5



STRATÉGIE : QUALITÉ DE L'URBANISATION



CONSTATS

- Centre urbain de taille moyen
- Structure urbaine se distingue en 4 périmètres aux réalités différentes:
 - Densité, accessibilité, etc.

STRATEGIES

- Un noyau compact formant un ensemble densément bâti
- Une 1^e couronne présentant une urbanisation continue
- Une 2^e couronne composée de poches urbanisées autour des centres de localités
- Des noyaux villageois

STRATÉGIE : QUALITÉ DE L'URBANISATION – CONCRÉTISATIONS

Densification cohérente

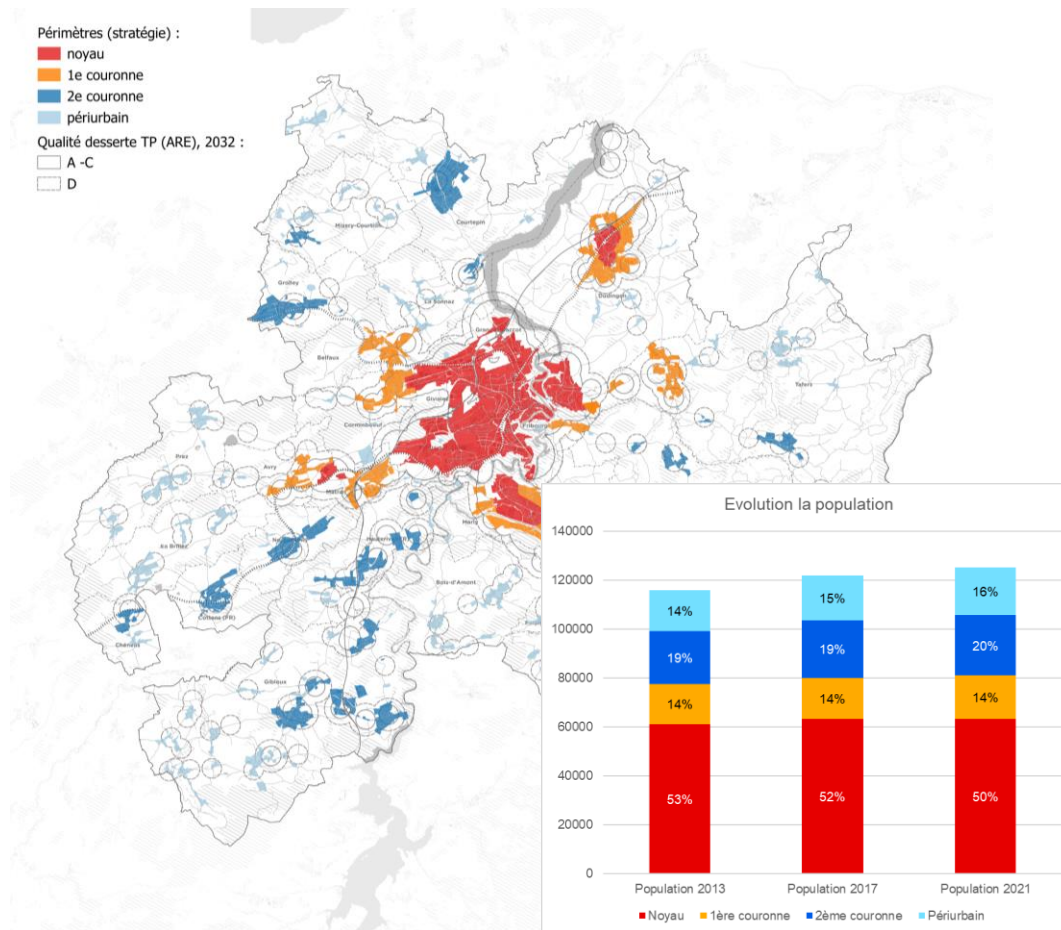
Améliorer la qualité
de l'espace rue



Préservation du patrimoine et
de l'identité du lieu

Privilégier la mobilité douce et assurer de
bonnes connections TP

STRATÉGIE : TERRITOIRE D'URBANISATION ET DÉVELOPPEMENT VERS L'INTÉRIEUR



CONSTATS

- Croissance démographique plus rapide en périphérie que dans les communes centrales
- Croissance des emplois stable et forte concentration
- Réserves importantes en zone à bâtir

STRATEGIES

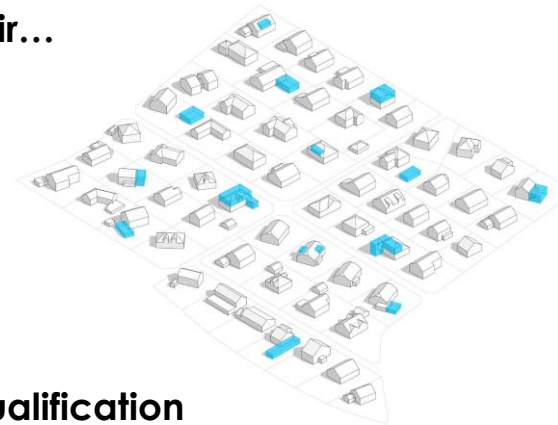
- Rééquilibrer la croissance démographique
- Viser un développement à l'intérieur de la zone à bâtir existante dans un 1^{er} temps
- Densifier-requalifier les secteurs les plus judicieux

STRATÉGIE : TERRITOIRE D'URBANISATION ET DÉV. VERS L'INTÉRIEUR – CONCRÉTISATIONS

Economiser le sol et mobiliser la capacité d'accueil de la zone à bâtir...



Densification

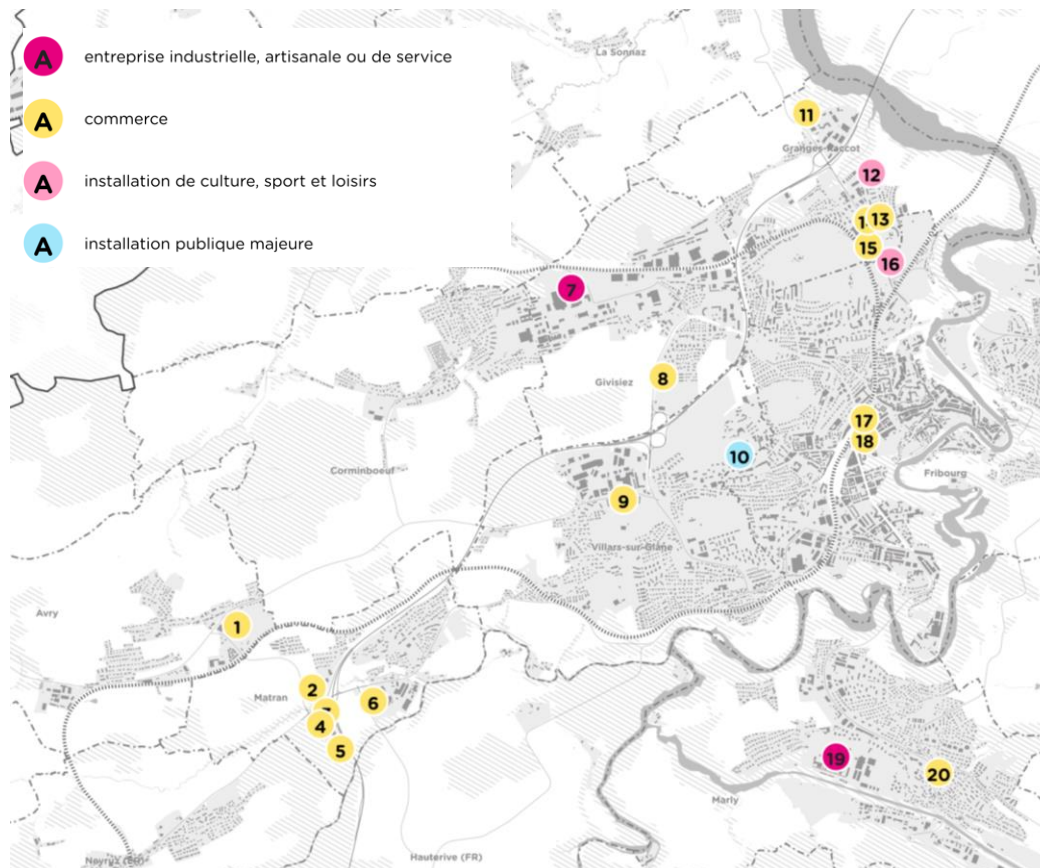


Requalification

Construction de nouveaux projets



STRATÉGIE : INSTALLATIONS GÉNÉRANT UN TRAFIC IMPORTANT



CONSTATS

- Installations générant plus de 2'000 déplacements par jour
- Impact territorial fort
- Importante concentration dans les communes centrales
- Prédominance des centres commerciaux

STRATEGIES

- Localiser les nouvelles installations dans les emplacements judicieux
- Gérer la mobilité de façon globale
- Proposer des aménagements qualitatifs et intégrés dans leur contexte

STRATÉGIE : INSTALLATIONS GÉNÉRANT UN TRAFIC IMPORTANT – CONCRÉTISATIONS

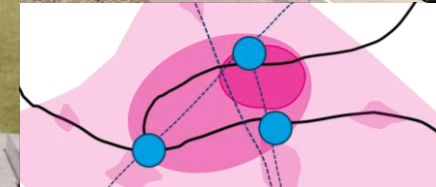
Accessibilité multimodale excellente



Qualité architecturale et
Intégration paysagère



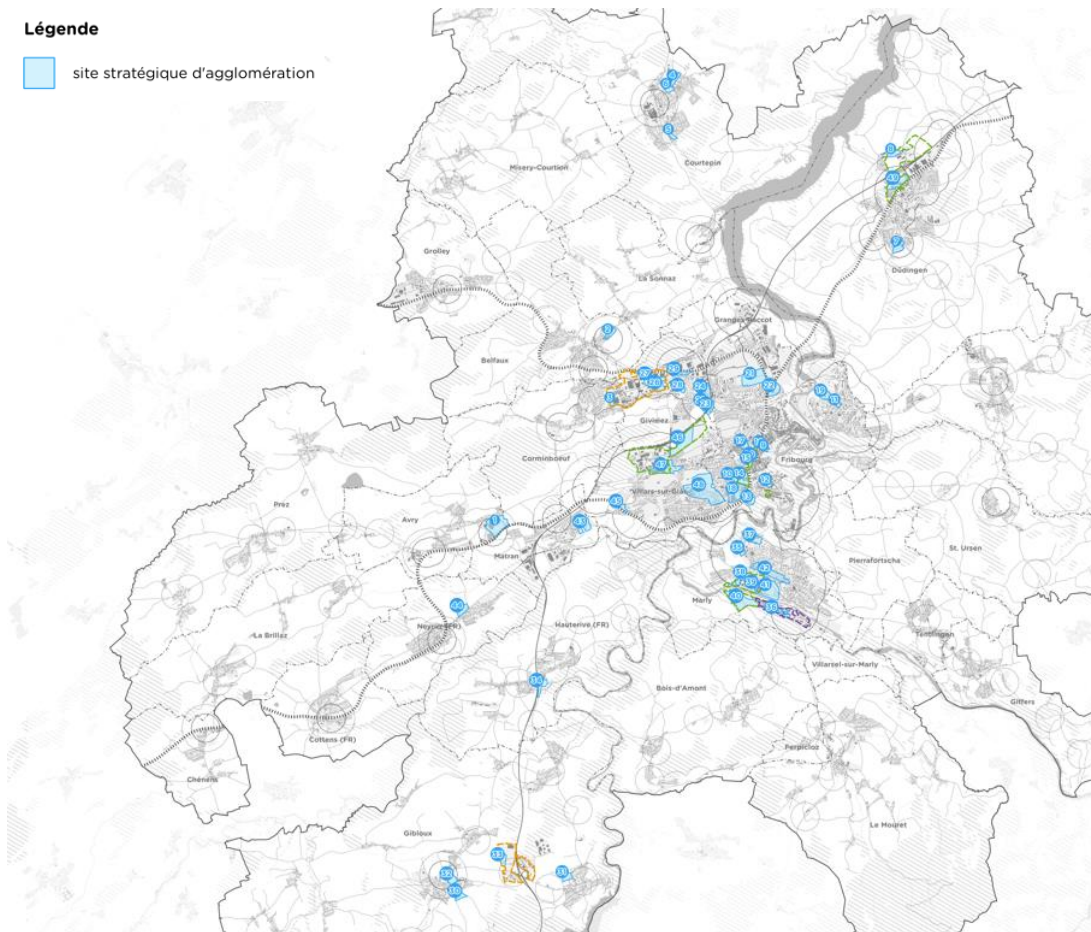
Proximité à la
clientèle



STRATÉGIE : SITES STRATÉGIQUES D'AGGLOMÉRATION

Légende

 site stratégique d'agglomération



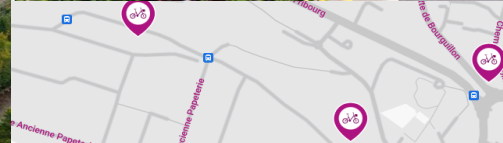
CONSTATS

- Secteurs présentant un potentiel de développement significatif (> 300 habitants-emplois)
- Développement de quartiers mixtes ou de zones d'activités
- Accessibilité multimodale variable

STRATEGIES

- Coordonner le développement des sites et les infrastructures de transport (mesures)
- Veiller à la qualité des développements
- Prévoir des densités élevées

STRATÉGIE : SITES STRATÉGIQUES D'AGGLOMÉRATION – CONCRÉTISATIONS



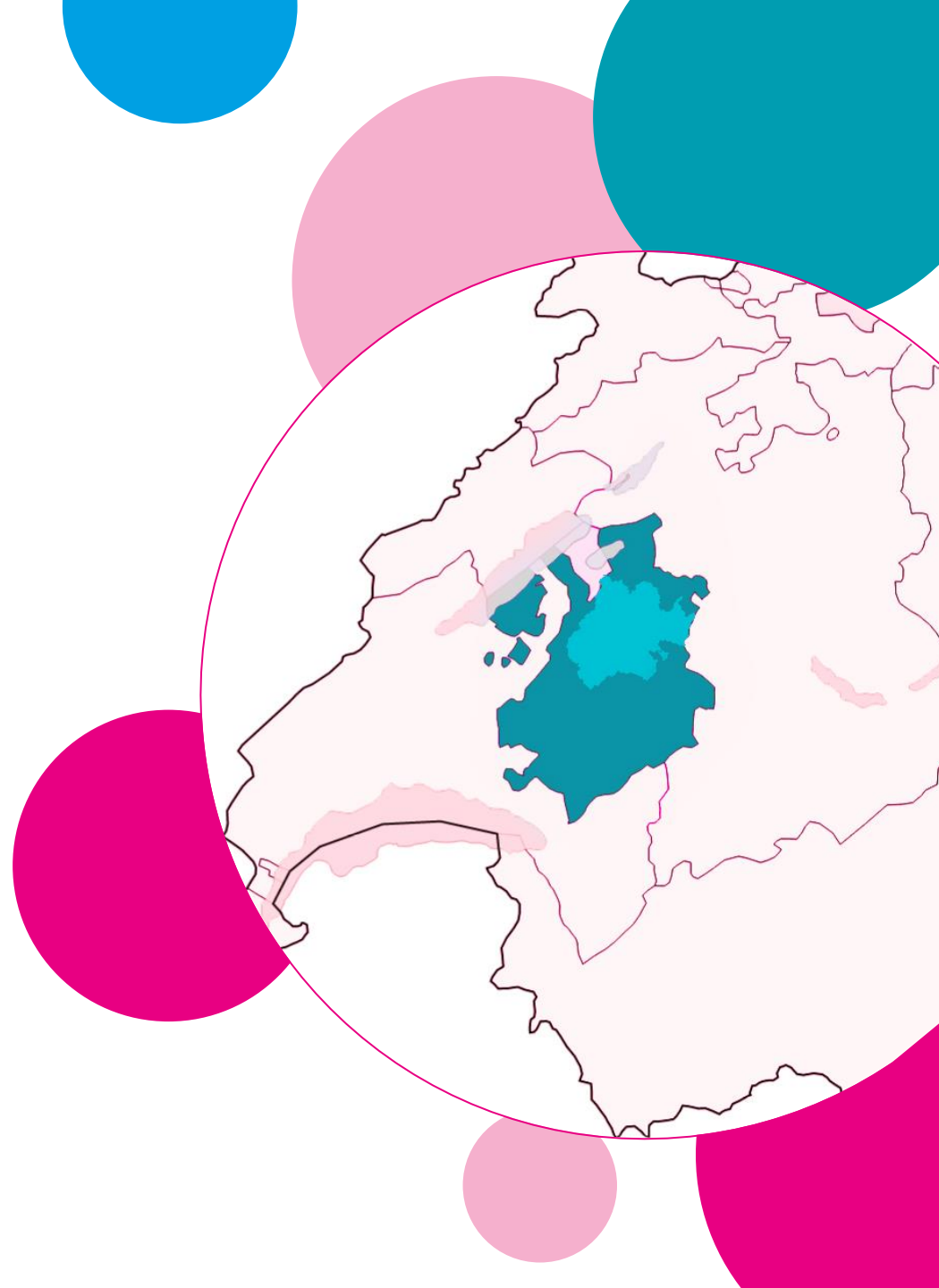
SÉANCE D'INFORMATION **PA5**

MOBILITÉ



AGGLO
FRIBOURG - FREIBURG

Olivier Caspar
01.05.2024

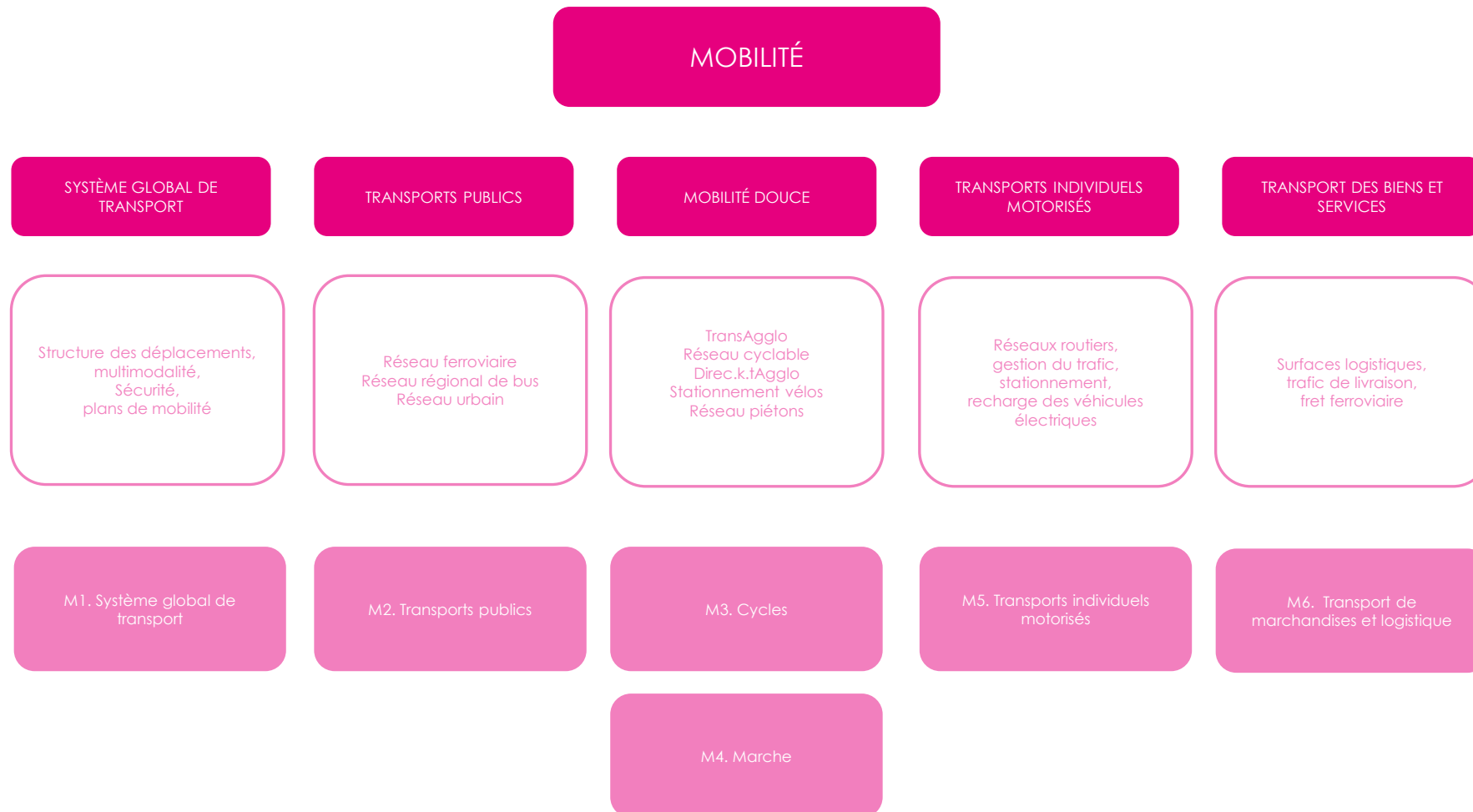


QUELS BUTS POUR LA THÉMATIQUE MOBILITÉ ?

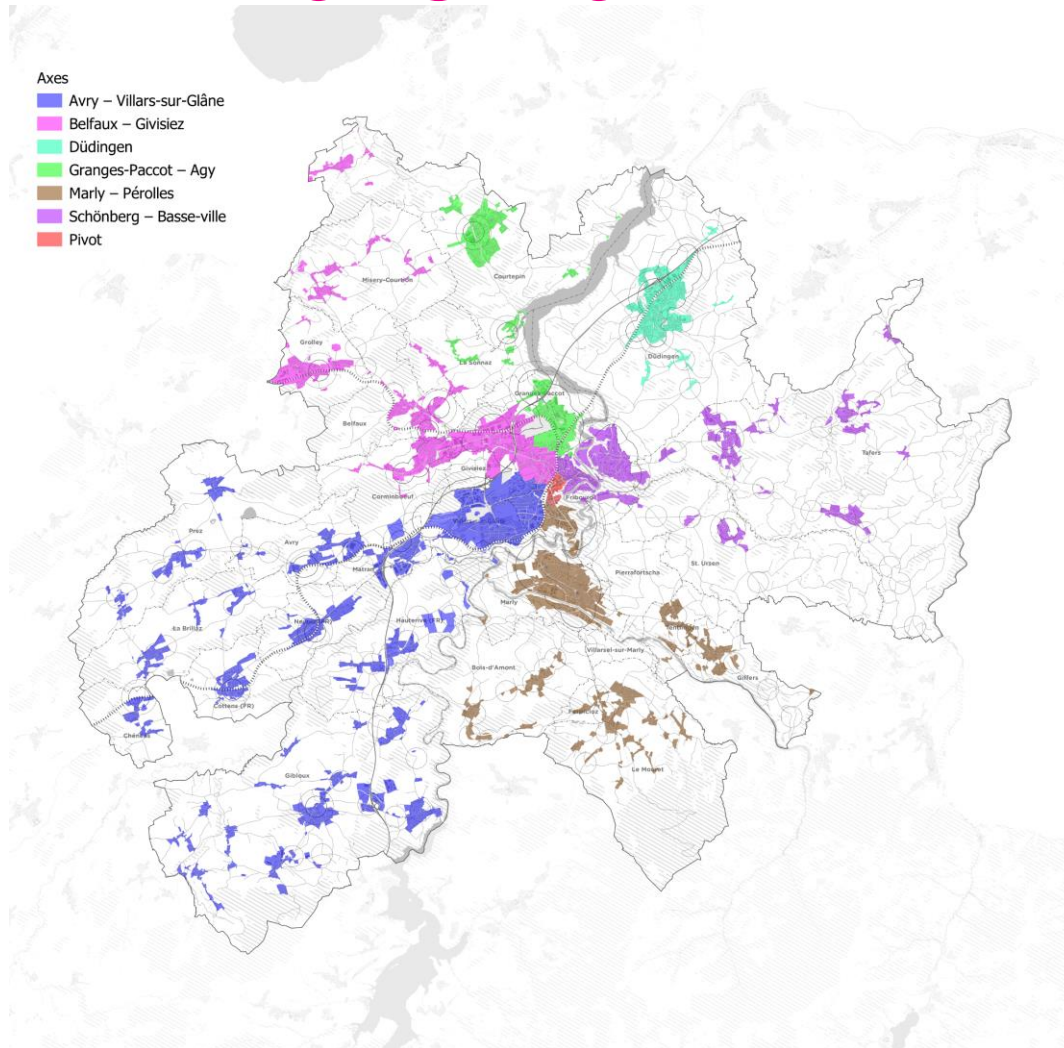


- Coordonner le développement avec l'urbanisation
- Cofinancer les solutions de transport
- Intégrer tous les modes de transport pour éviter du trafic, le transférer, le gérer et l'interconnecter

LA THÉMATIQUE MOBILITÉ DANS LE PA5



STRATÉGIE : M1. SYSTÈME GLOBAL DE TRANSPORTS



CONSTATS

- Les axes de transport convergent vers le centre cantonal, les conditions d'accès sont variables
- Le nombre de déplacements impliquant plusieurs moyens de transports reste stable
- Des points noirs d'accidents sont présents
- Le nombre global de déplacements augmente en lien avec la croissance démographique

STRATEGIES

- Développer les plateformes multimodales en lien avec les projets d'urbanisation
- Disposer de P+R sur tous les axes permettant un report sur les transports publics
- Assainir les points accidentogènes

STRATÉGIE : M1. SYSTÈME GLOBAL DE TRANSPORTS – CONCRÉTISATIONS



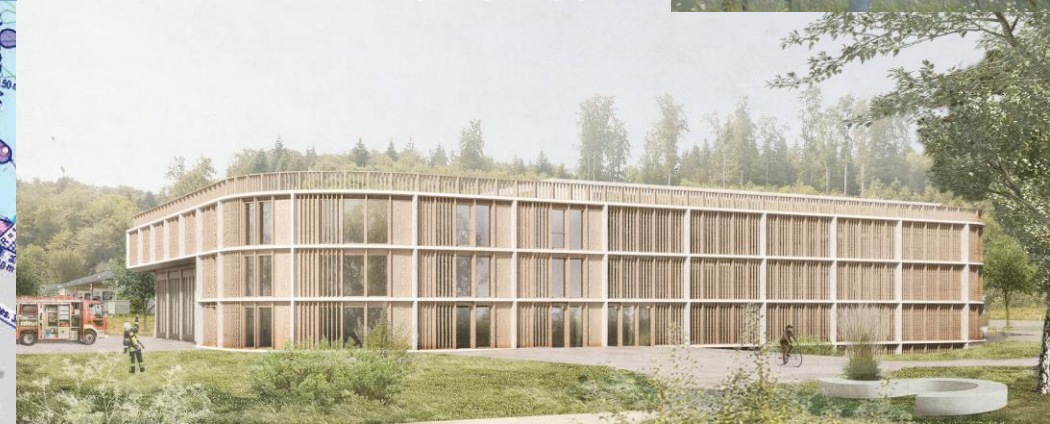
Interfaces multimodales



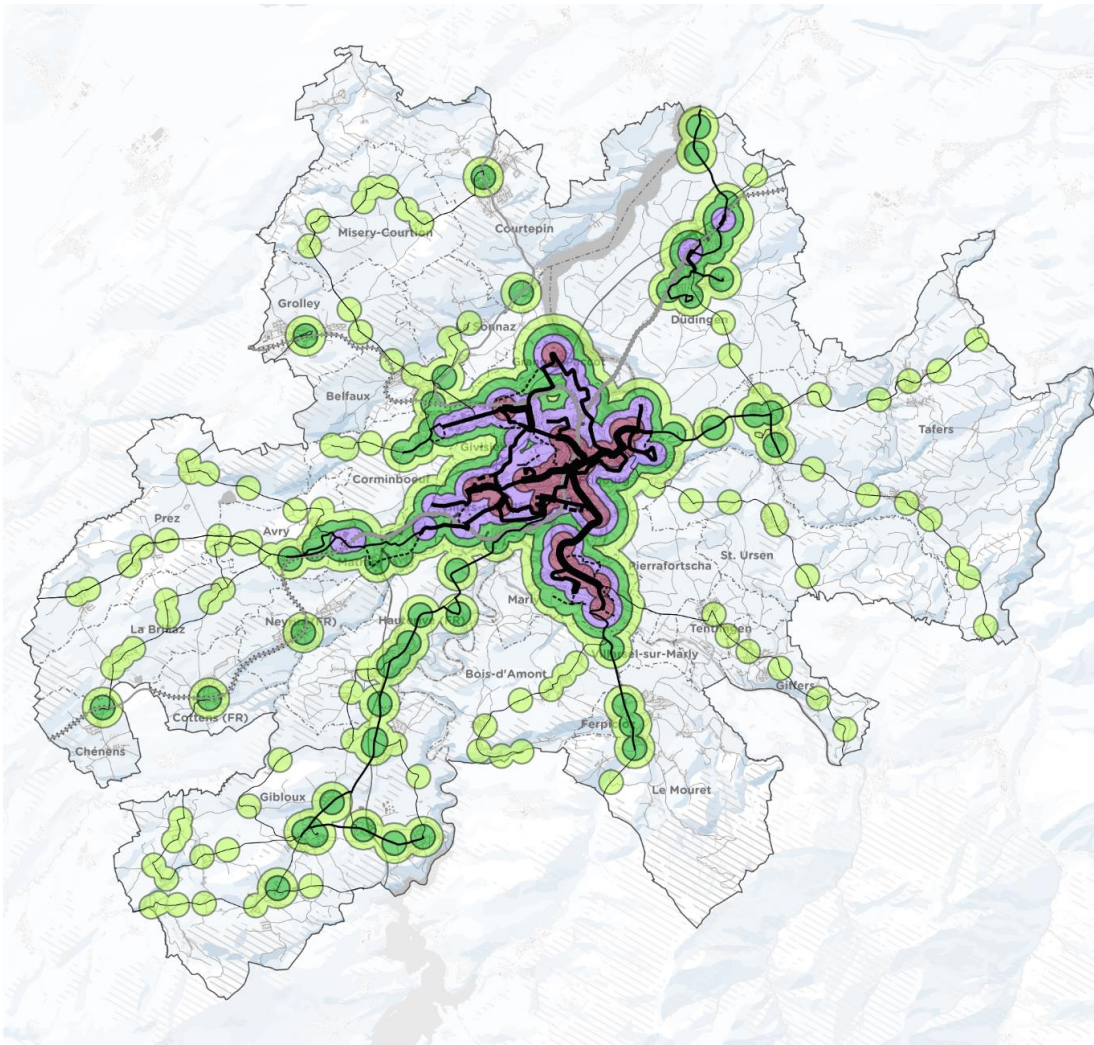
Sécurité routière



Park & Ride



STRATÉGIE : M2. TRANSPORTS PUBLICS



CONSTATS

- Une desserte plus faible dans les secteurs non desservis par le ferroviaire de Gibloux et du Plateau du Mouret et de Täfers
- Des vitesses commerciales optimisables dans le centre de l'Agglomération de Fribourg
- Les lignes régionales et certaines lignes urbaines ne sont pas encore décarbonées

STRATEGIES

- Valorisation du réseau ferroviaire
- Développement du réseau de bus régional
- Un réseau urbain performant optimisé et décarboné

STRATÉGIE : M2. TRANSPORTS PUBLICS – CONCRÉTISATIONS



Valorisation du réseau ferroviaire



Une nouvelle ligne tangentielle



Développement du réseau de bus régional

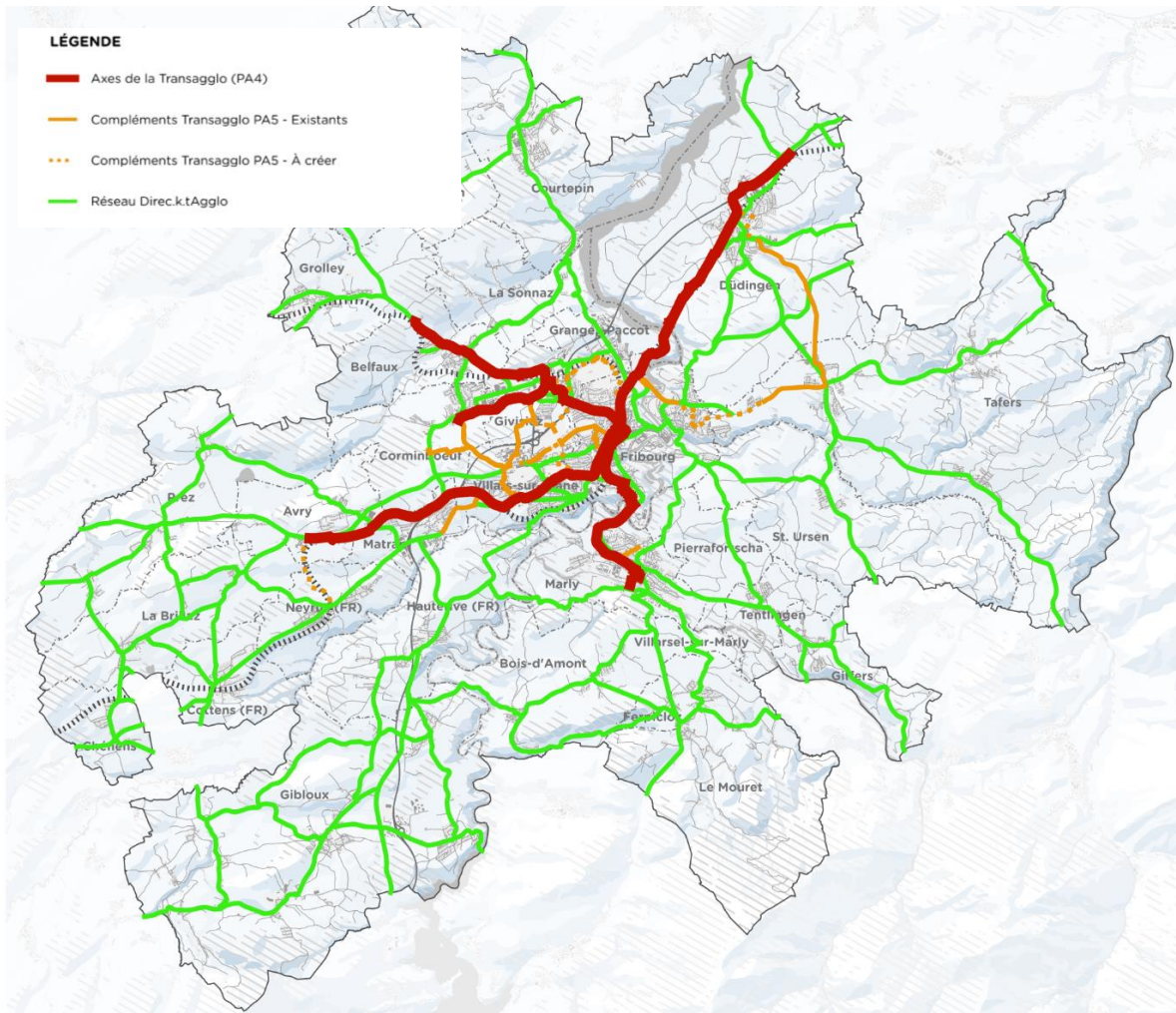


Des bus à haut niveau de service



Un tramway à l'étude

STRATÉGIE : M3. ET M4. MOBILITÉ DOUCE



CONSTATS

- La TransAgglo répond aux attentes des cyclistes mais n'est pas parfaitement compatible avec la vision de la nouvelle loi fédérale qui prône davantage une séparation des cyclistes et des piétons
- En dehors du réseau de la TransAgglo, le réseau cyclable est très hétérogène

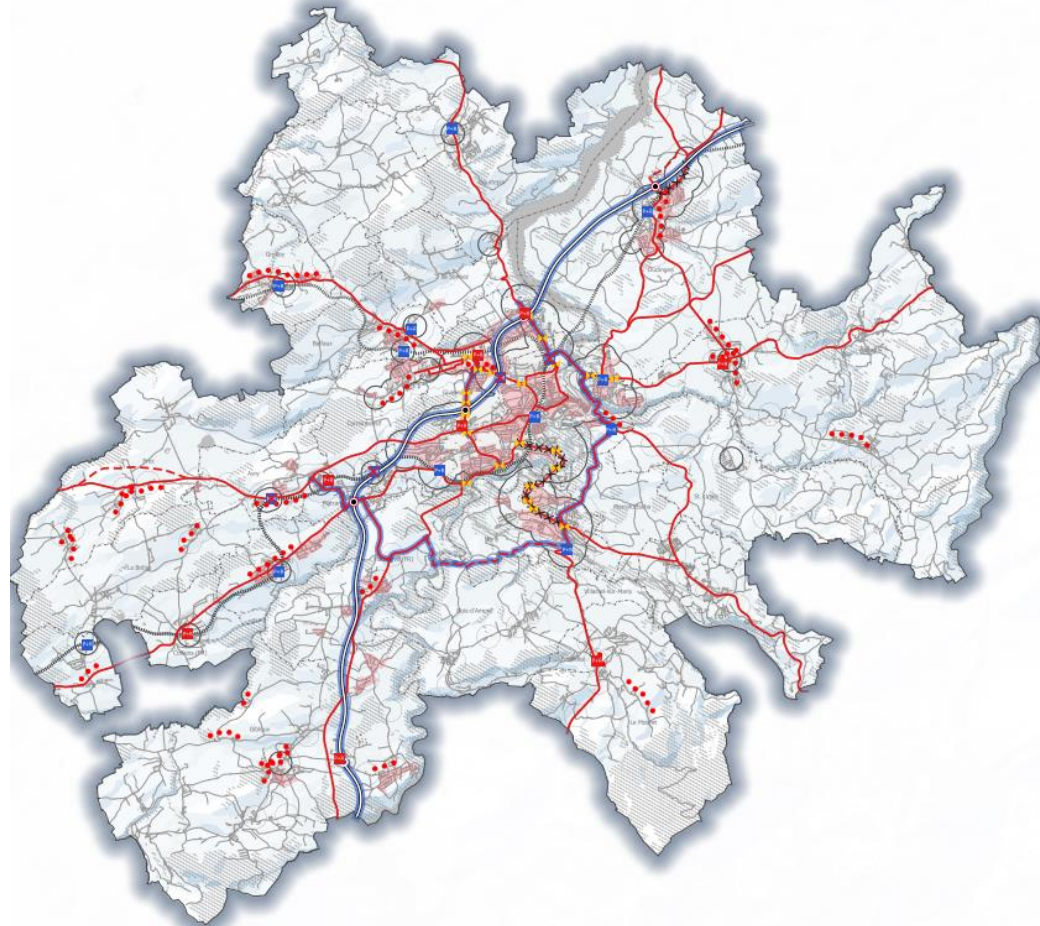
STRATEGIES

- Direc.k.tAgglo : Un réseau rapide et attractif
- TransAgglo : Un réseau inclusif, sécuritaire et végétalisé connectant la 1^{er} couronne
- Amélioration de la prise en compte de la marche : la stratégie du P.A.S

STRATÉGIE : M3. ET M4. MOBILITÉ DOUCE – CONCRÉTISATIONS



STRATÉGIE : M5. TRANSPORTS INDIVIDUELS MOTORISÉS



CONSTATS

- Les saturations sont localisées sur des points névralgiques du réseau routier
- Du transit a lieu à travers les centres de localité
- Des bornes de recharge accessibles au public existent, mais leur nombre n'est pas suffisant

STRATEGIES

- Diriger le trafic vers les infrastructures adaptées
- Maîtriser les volumes de trafic en gérant les carrefours
- Modérer le trafic et valoriser les traversées de localité pour favoriser la qualité de vie
- Disposer de concepts de stationnement et limiter la création de nouvelles places quand la desserte en transports publics est bonne
- Développer les bornes de recharge pour les véhicules électriques

STRATÉGIE : M5. TRANSPORTS INDIVIDUELS MOTORISÉS – CONCRÉTISATIONS



Gestion du trafic



Gestion des
carrefours



Modération du trafic



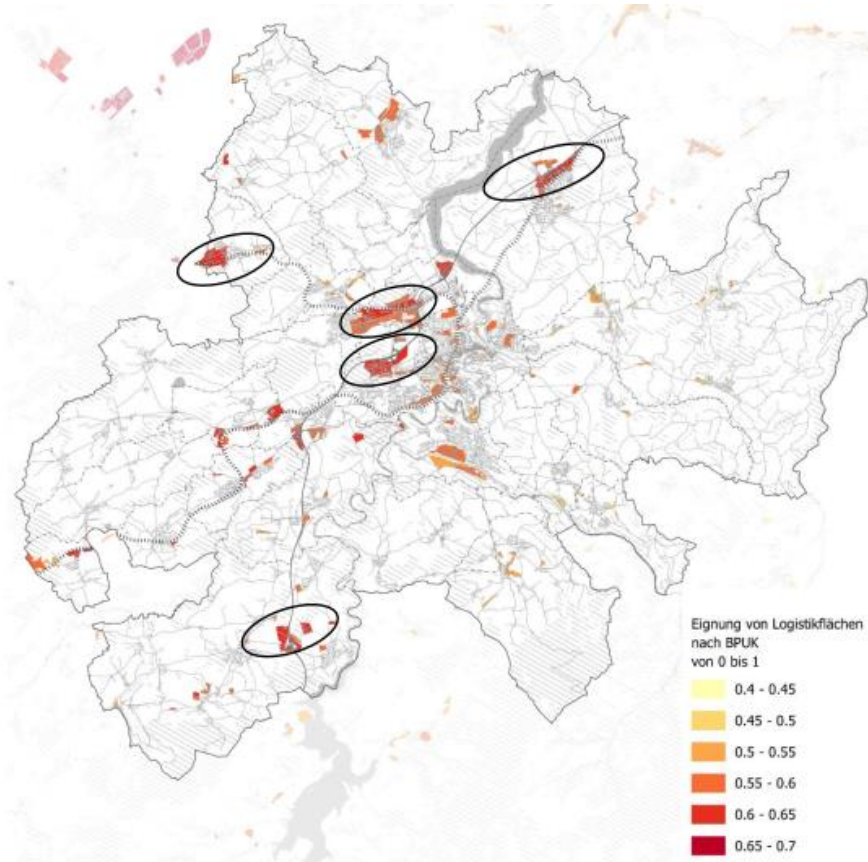
Valtraloc



Bornes de recharge



STRATÉGIE : M6. TRANSPORT DE MARCHANDISES ET LOGISTIQUE



CONSTATS

- Des surfaces aptes aux activités logistiques existent et sont en concurrence avec d'autres activités
- Le trafic lourd croît plus rapidement que le trafic léger
- Il existe un potentiel de report de la route vers le rail

STRATEGIES

- Assurer l'accessibilité et la disponibilité de surfaces pour les activités de transport de marchandises
- Optimiser le trafic de livraison avec des points de collecte / envois
- Maintenir les infrastructures ferroviaires, les développer à long terme

STRATÉGIE : M6. TRANSPORT DE MARCHANDISES ET LOGISTIQUE – CONCRÉTISATIONS



Transfert de la route au rail



Accès et disponibilité des surfaces logistiques



Points d'envoi et de collecte



Quai de chargement ferroviaire

SÉANCE D'INFORMATION **PA5**

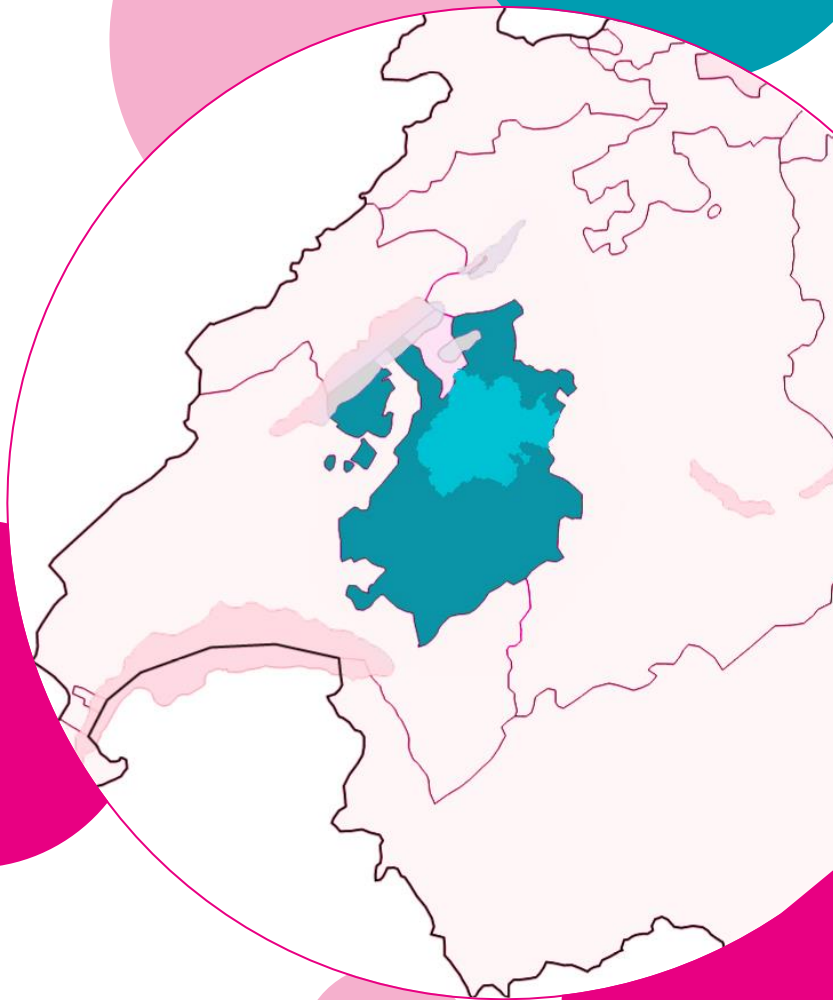
NATURE & PAYSAGE (NP)



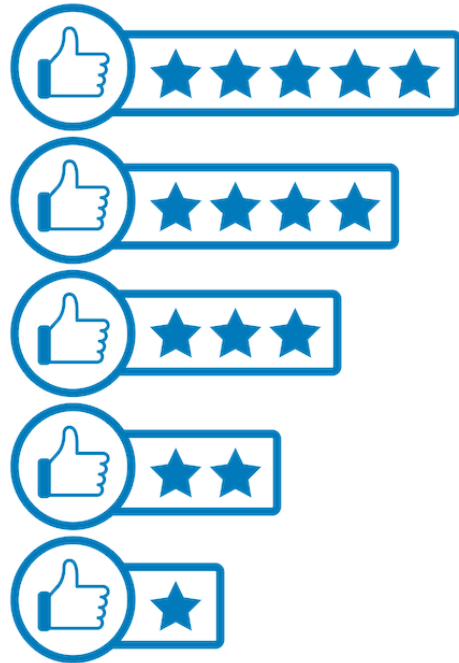
AGGLO
FRIBOURG - FREIBURG

Lauriane Sciboz

01.05.2024



LA THÉMATIQUE NP, À QUOI ÇA SERT ?



- Contribue à l'évaluation de la **qualité** du PA5, qui elle-même définit le taux de subventionnement fédéral des mesures infrastructure de transport

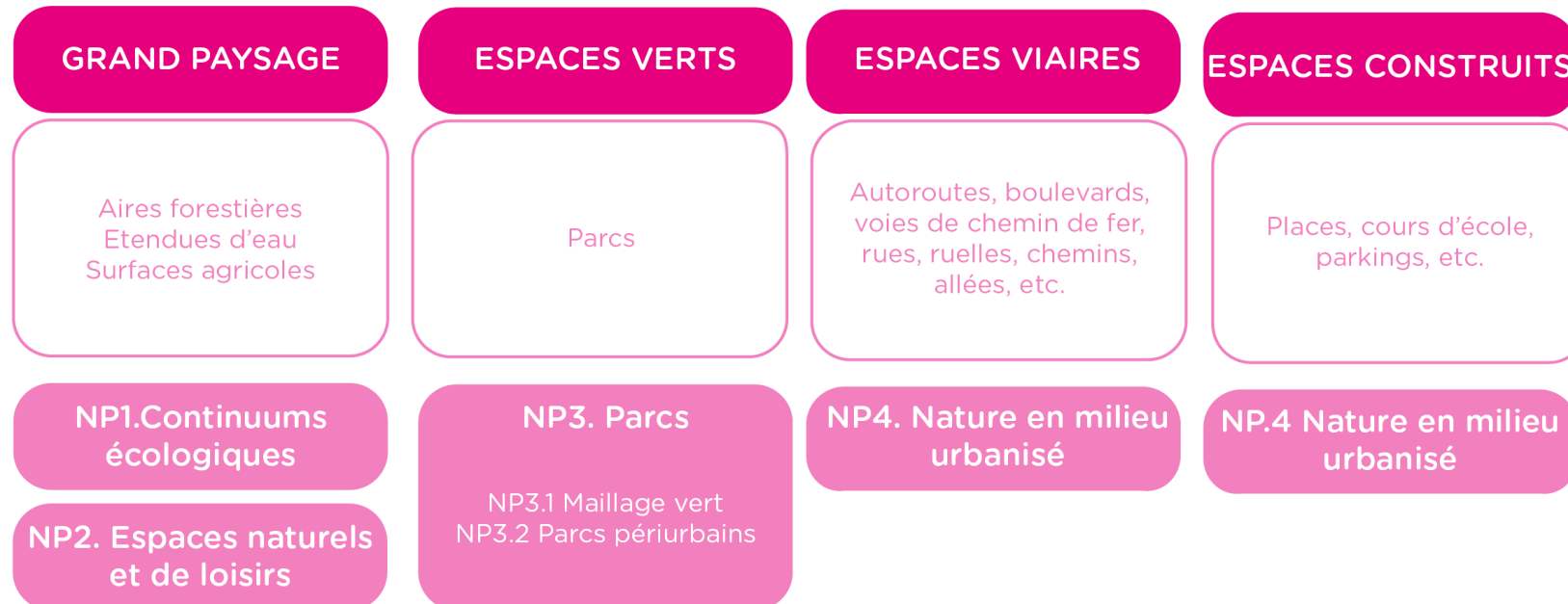
LA THÉMATIQUE NP, QUELLES SONT LES EXIGENCES DE LA CONFÉDÉRATION



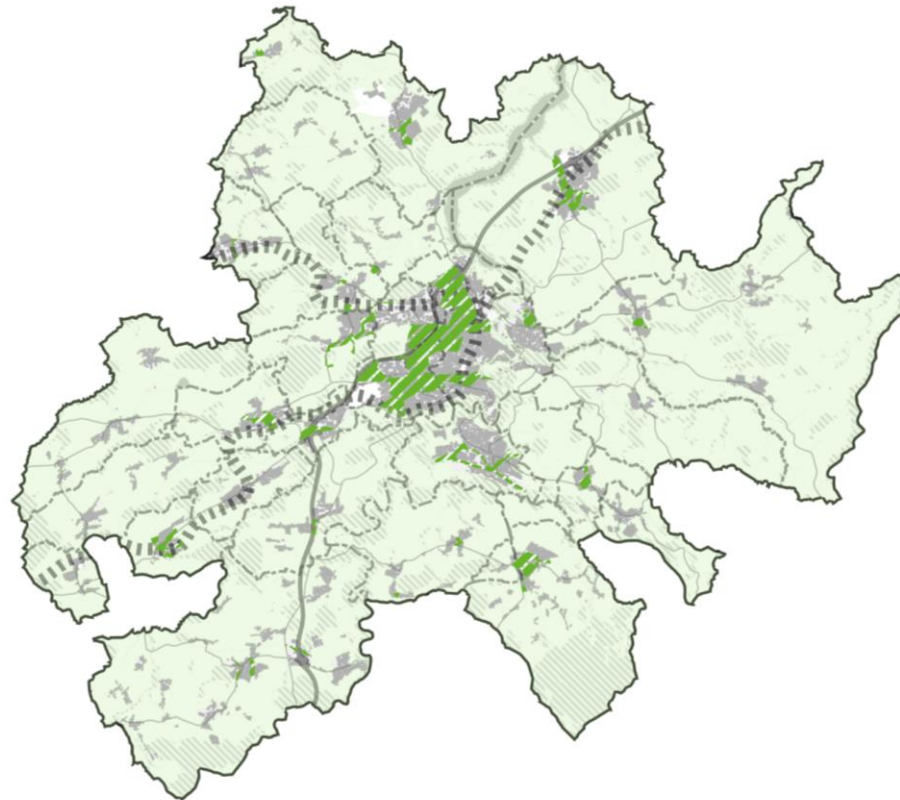
- Mettre en valeur des **espaces ouverts** dans la zone urbanisée et en marge de celle-ci (**valorisation**)
- Réduction de l'utilisation des ressources naturelles (**préservation**)

LA THÉMATIQUE NP DANS LE PA5, C'EST QUOI?

ESPACES OUVERTS



STRATÉGIE : NP1. CONTINUUMS ÉCOLOGIQUES



LÉGENDE

-  Césures écologiques
-  Continuités écologiques

CONSTATS

- Pression du développement urbain sur les milieux naturels (fragmentation)
- Milieux naturels toujours plus fréquentés ce qui crée des tensions entre nature et société

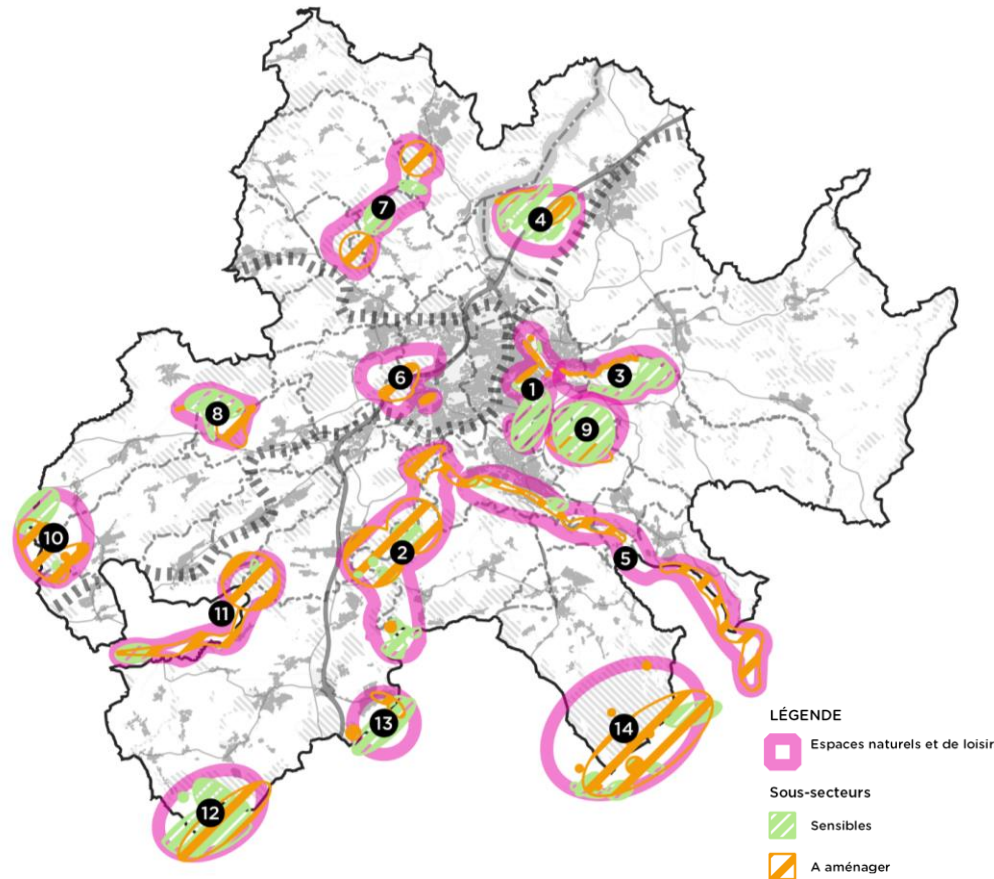
STRATEGIES

- Traiter qualitativement des franges urbaines
- Réduire les effets de coupure des infrastructures de transport
- Valoriser l'eau et ses fonctions
- Favoriser la perméabilité des sols
- Atténuer la pollution lumineuse

STRATÉGIE : NP1. CONTINUUMS ÉCOLOGIQUES – CONCRÉTISATIONS



STRATÉGIE : NP2. ESPACES NATURELS ET DE LOISIRS



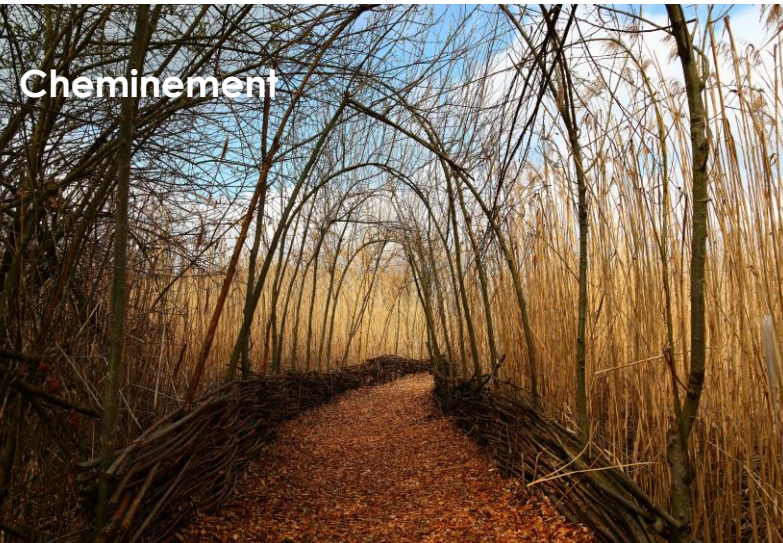
CONSTATS

- Augmentation des conflits nature et société
- Connectivité du réseau cyclable et possibilités de stationnement lacunaires
- Renforcement des effets négatifs du changement climatique

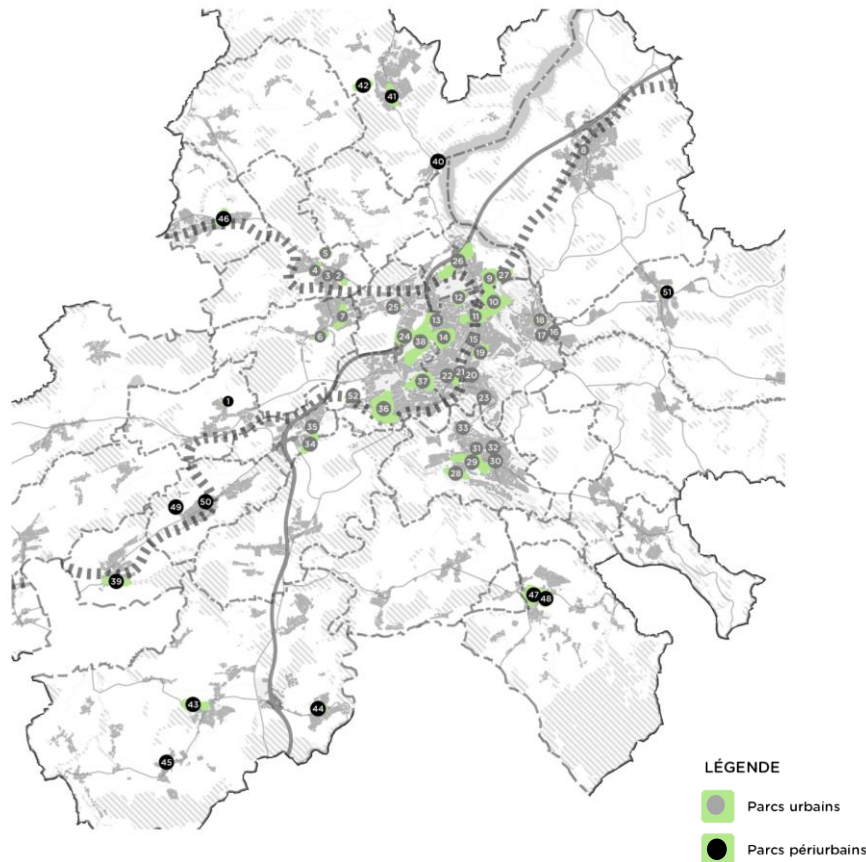
STRATEGIES

- Préserver les espaces « sensibles » au sein des espaces naturels et de loisirs
- Valoriser les espaces « à aménager » au sein des espaces naturels et de loisirs

STRATÉGIE : NP2. ESPACES NATURELS ET DE LOISIRS - CONCRÉTISATIONS



STRATÉGIE : NP3. PARCS



CONSTATS

- Attractivité limitée
- Peu adapté au changement climatique
- Qualité écologique carencée
- Connectivité au réseau MD et possibilité de stationnement lacunaire

STRATEGIES

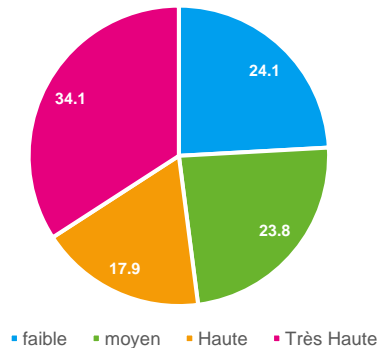
- Valoriser les parcs à vocation sociale
- Préserver les parcs à vocation naturelle
- Valoriser et préserver les parcs à vocation mixte
- Développer des axes structurants de mobilité douce (lien stratégie mobilité y relative)

STRATÉGIE : NP3. PARCS - CONCRÉTISATION

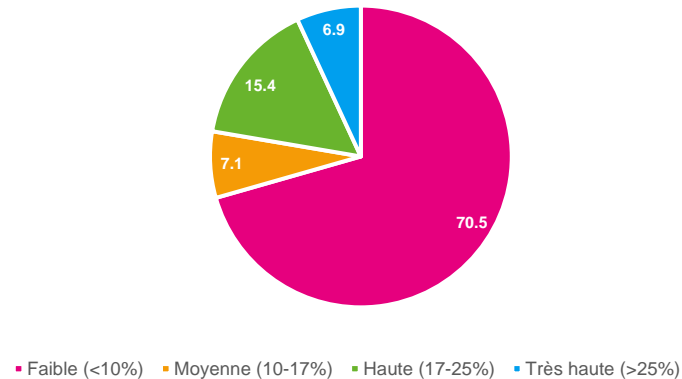


STRATÉGIE : NP4. NATURE EN MILIEU URBANISÉ

Taux de vulnérabilité de la population aux îlots de chaleur urbains



Taux en haute végétation (sup.3m)



CONSTATS

- Espaces viaires et construits présentent une vulnérabilité de la population aux îlots de chaleur élevée
- Espaces viaires et construits présentent un déficit en haute végétation
- Biodiversité relativement éparse au sein des espaces viaires et construits

STRATEGIES

- Qualifier les espaces viaires et construits
- Sensibiliser et former les acteurs territoriaux
- Mettre en œuvre la Charte Biodiversité et Climat

STRATÉGIE : NP4. NATURE EN MILIEU URBANISÉ



SÉANCE D'INFORMATION **PA5**

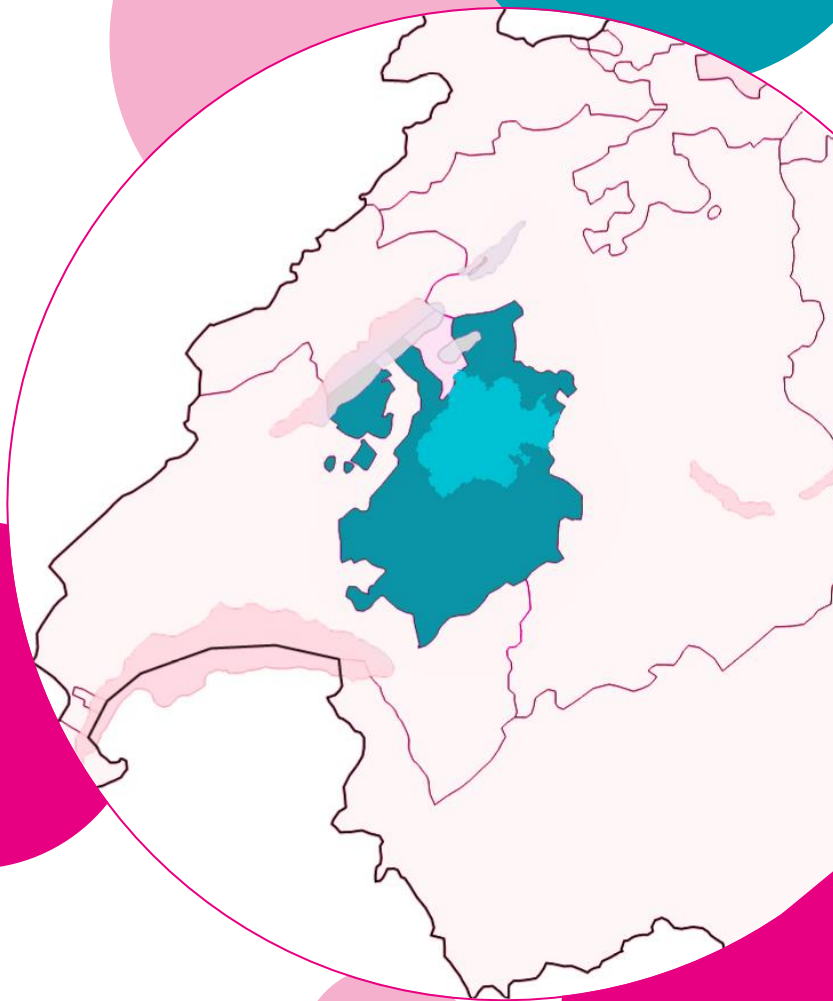
POINTS D'ATTENTION POUR LES COMMUNES



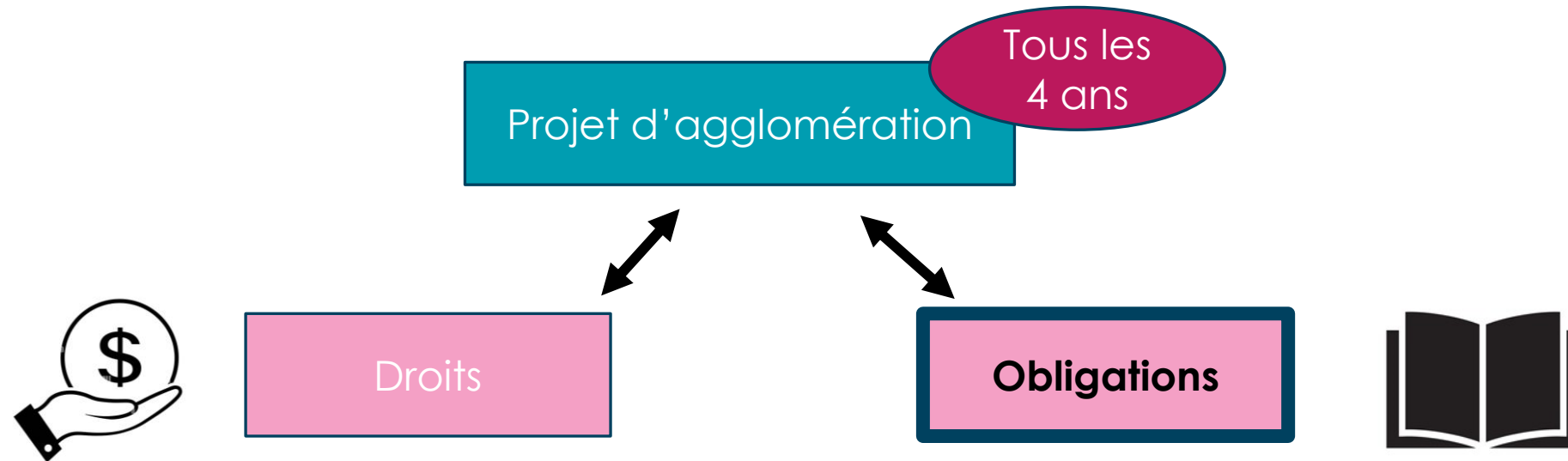
AGGLO
FRIBOURG - FREIBURG

David Köstinger, Membre du COPIL-PA5

01.05.2024



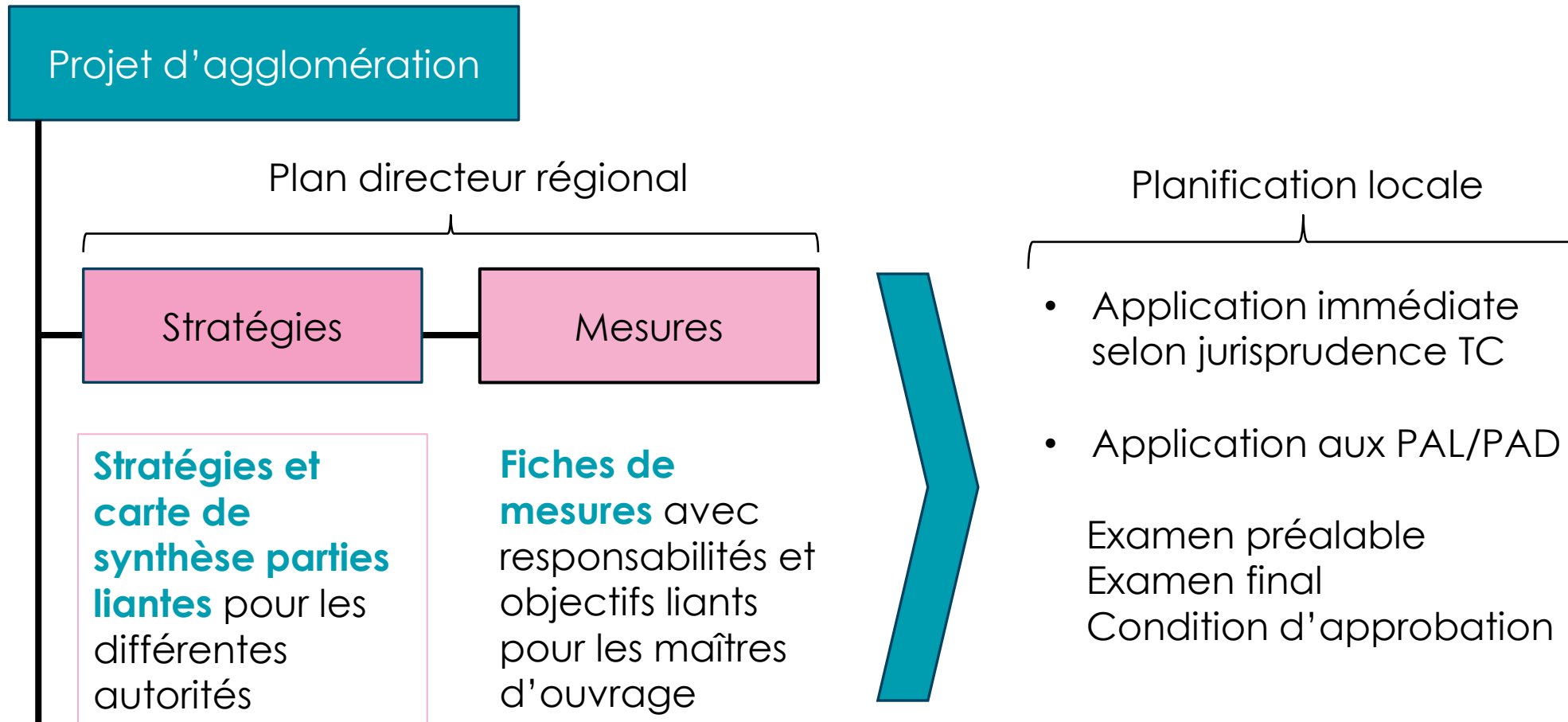
CARACTÉRISTIQUES



- Planification dynamique
- Opportunités financières mais règles communes à respecter

→ **Attention particulière des communes durant la période de consultation publique**

PLAN DIRECTEUR RÉGIONAL



INFLUENCE SUR LES PAL/PAD

Projet d'agglomération

Application différenciée en fonction de la typologie d'espaces

Urbanisation

Mobilité

Paysage

Éléments liants des différentes stratégies (signalés ainsi)

- | | | |
|---|---|--|
| <ul style="list-style-type: none"> • Etapes d'urbanisation • Densités cibles habitants/emplois • Priorisation des secteurs d'extension • Etc. | <ul style="list-style-type: none"> • Dimensionnement du stationnement • Sécurisation des surfaces logistiques • Etc. | <ul style="list-style-type: none"> • Principalement recommandations |
|---|---|--|

MESURES

Projet d'agglomération

Mesures

Le travail se poursuit postérieurement à la consultation publique

Priorité A

Critères de maturité technique + financier



Priorité B

Priorité C

Objectif liant
Plafond financier liant
Délais de réalisation liants

SÉANCE D'INFORMATION **PA5**

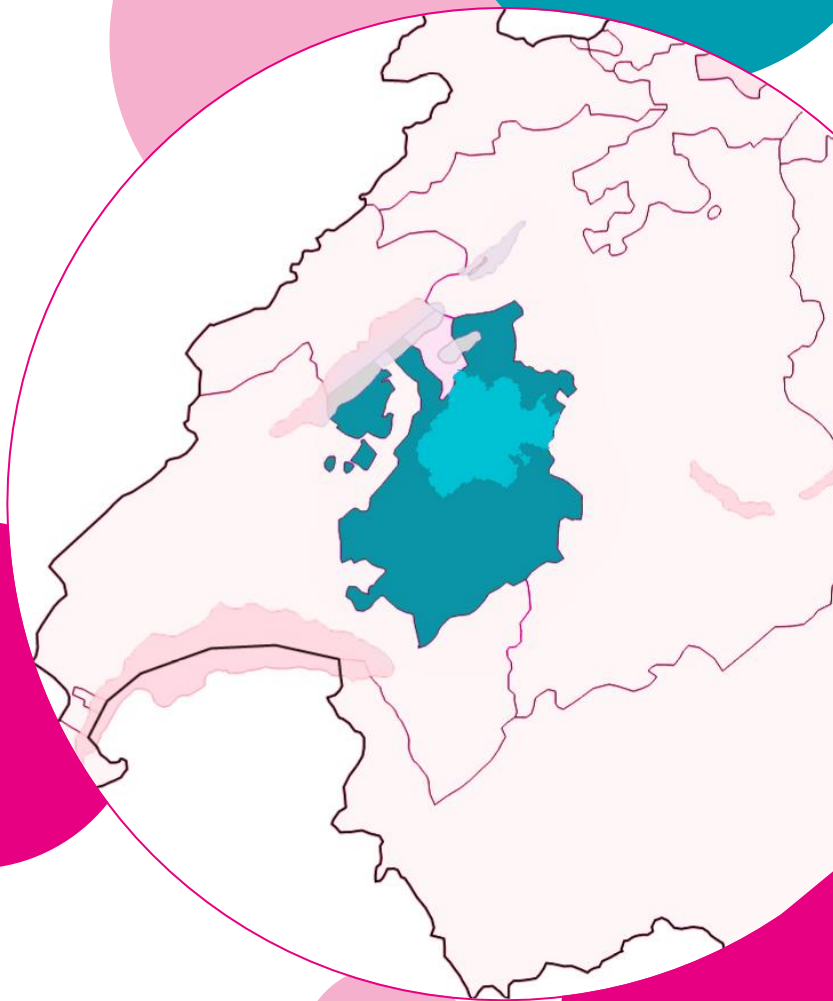
LIEN CRCNA



AGGLO
FRIBOURG - FREIBURG

Lise-Marie Graden, Présidente CRCNA

01.05.2024



DEUX PROCESSUS DISTINCTS

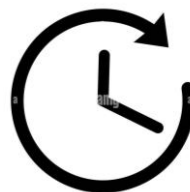
PA5



Document de planification territoriale



Au sein du périmètre VACo:
Agglo actuelle + contrat



Au moins jusqu'au
dépôt juin 2025

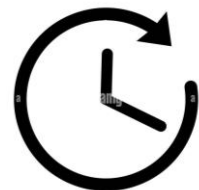
CRCNA



Définition format institutionnel
de collaboration



Au sein du périmètre VACo:
Décision CE + communes
intéressées



Après le dépôt PA5
Avant les travaux PA6 (2027)

DÉFIS CRCNA

Cadre théorique

- Prendre en compte les dispositions transitoires de la LAgg et disposer de statuts au début 2025

Cadre pratique

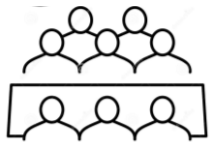
- Libérer les crédits pour l'élaboration d'un futur PA6 dès fin 2026
- Assurer la coordination de la mise en œuvre des mesures prévues par le PA5 dès 2028
- Si possible, assurer la mise en œuvre des mesures contenues dans les PA2, PA3, PA4 pour les communes de l'institution actuelle jusqu'en 2028

ACTUALITÉS CRCNA

CRCNA



Groupe de réflexion «structure» et proposition de contacter l'**ARS** à l'assemblée des délégués



Validation de la proposition par l'assemblée CRCNA



2024

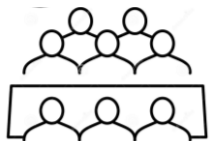


Association
Régionale
de la Sarine

Etude pour une reprise à l'interne avec contrat pour les communes hors district

+

Positionnement officiel de l'Assemblée des délégués ARS



Validation de la proposition par l'assemblée CRCNA



2025

SÉANCE D'INFORMATION **PA5**

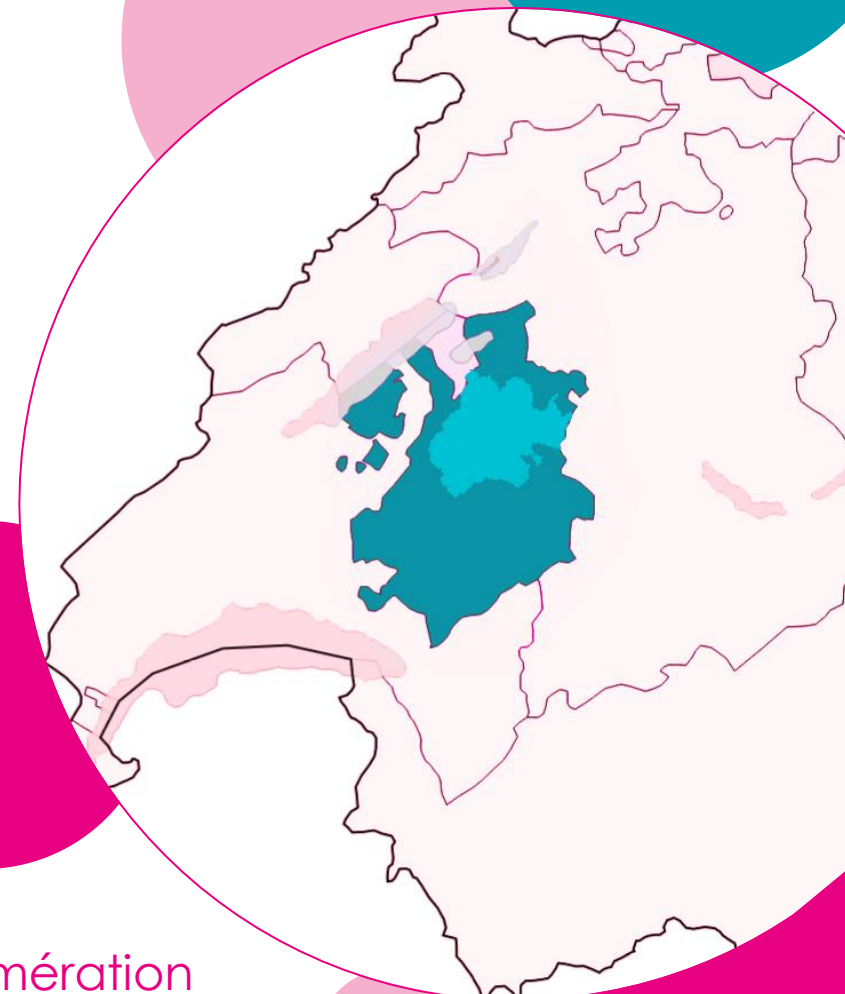
MOT DE LA FIN



AGGLO
FRIBOURG - FREIBURG

René Schneuwly, Président Comité d'agglomération

01.05.2024



MOT DE LA FIN

Mesures
Echange Développement régional
Subventions Avenir
Confiance **Projet d'agglomération** Périmètre
Stratégies Contrat Institution
Procédure